



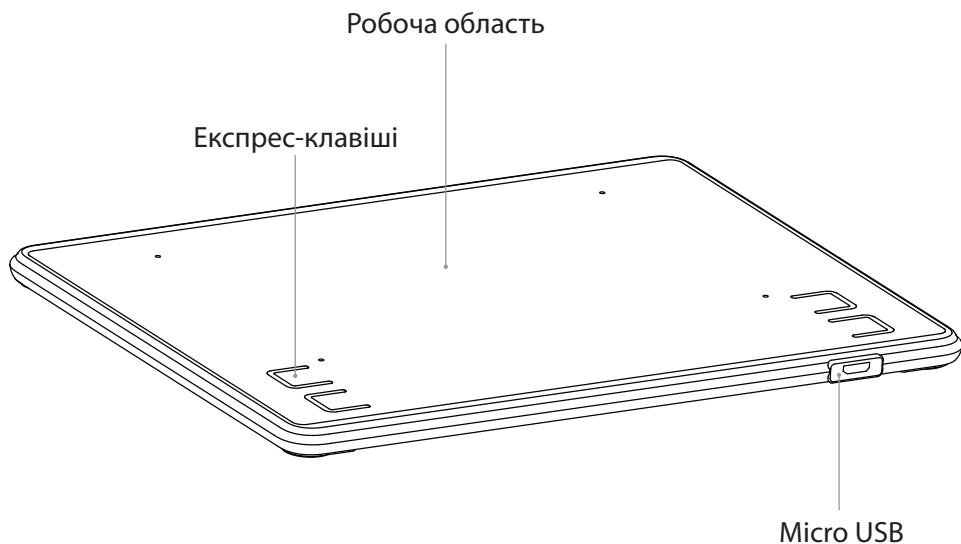
ГРАФІЧНИЙ ПЛАНШЕТ
ІЗ РУЧКОЮ-ПЕРОМ
INSPIROY H430P
ІНСТРУКЦІЯ З ЕКСПЛУАТАЦІЇ



ЗАХОДИ БЕЗПЕКИ

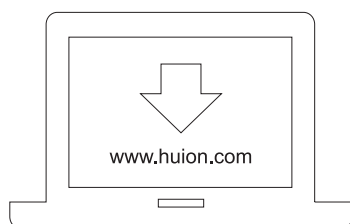
1. Перед початком експлуатації уважно прочитайте цю інструкцію та збережіть її для подальшого використання.
2. Перед очищенням планшета відключіть кабель живлення та протріть пристрій м'якою вологою тканиною, не використовуйте мийні засоби.
3. Не допускайте потрапляння води та інших рідин на планшет і ручку-пера, оскільки це може призвести до несправності або ураження електричним струмом.
4. Не розміщуйте планшет на хитких поверхнях або висоті. Це може бути небезпечно, особливо для дітей. Слідкуйте, щоб дитина випадково не ковтнула наконечник ручки-пера або бічний перемикач. Наконечник ручки-пера, бічний перемикач або інші рухомі частини можуть випадково випасти, якщо дитина кусатиме їх.
5. Вимикайте планшет у місцях, де заборонено використовувати електронні пристрої, зокрема в літаках, оскільки це може призвести до несправності інших електронних пристроїв.
6. Для захисту пристрою та заощадження заряду акумулятора, вимикайте пристрій, коли він не використовується.
7. Не розбирайте та не модифікуйте планшет і ручку-пера, оскільки це може спричинити займання, ураження електричним струмом, а також призвести до анулювання гарантії.
8. Під час заміни необхідно використовувати лише компоненти, визначені виробником. Використання неналежних компонентів може спричинити пожежу, ураження електричним струмом тощо.
9. Не вставляйте сторонні предмети в USB-порт або інші отвори пристрою, оскільки це може призвести до несправності пристрою, займання або ураження електричним струмом.

ІНФОРМАЦІЯ ПРО ПРИСТРІЙ



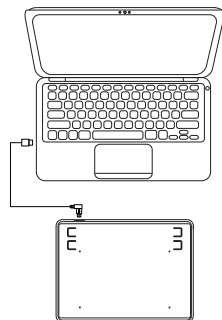
ВСТАНОВЛЕННЯ ДРАЙВЕРА

1. Перш ніж встановлювати драйвер, закрийте всі графічні та антивірусні програми.
2. Якщо раніше на комп'ютері було встановлено драйвер для іншого графічного планшета, видаліть його перед початком встановлення нового.
3. Переконайтеся, що комп'ютер відповідає таким вимогам: ОС Windows 7 або новішої версії, macOS 10.11 або новішої версії.
4. Завантажте драйвер пристрою за посиланням: **www.huion.com/download**.
5. Запустіть програму встановлення драйвера та встановіть драйвер, дотримуючись інструкцій.
6. Докладнішу інформацію див. за посиланням: **www.huion.com/download**.



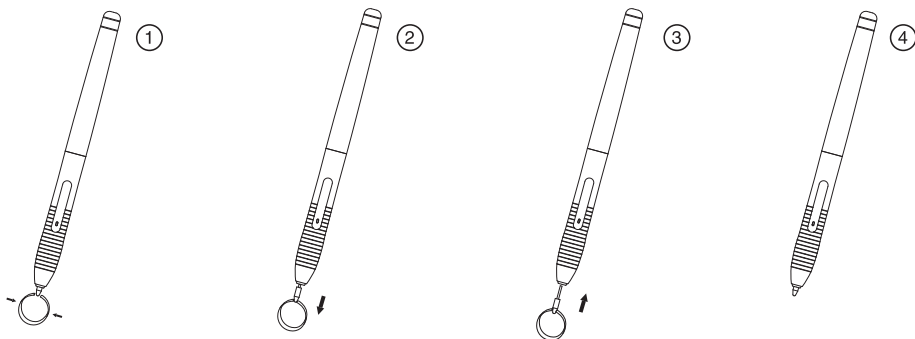
ПІДКЛЮЧЕННЯ ГРАФІЧНОГО ПЛАНШЕТА

1. Розпакуйте USB-кабель і підключіть графічний планшет до комп'ютера.
2. Відкрийте панель керування драйвером. Ви можете користуватися графічним планшетом, якщо в нижньому лівому куті відображається статус «Пристрій підключено».
3. Докладнішу інформацію див. за посиланням: www.huion.com/download.

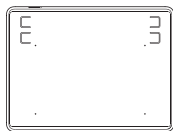


ЗАМІНА НАКОНЕЧНИКА РУЧКИ-ПЕРА

Витягніть наконечник за допомогою спеціального пінцета, як показано на малюнку.



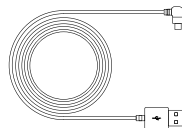
КОМПЛЕКТАЦІЯ



Графічний планшет



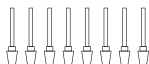
Ручка-перо



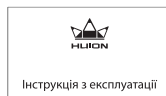
Кабель Micro USB



Пінцет для заміни наконечників



Змінні наконечники



Інструкція з експлуатації

