

# ERC MAGAZINE

№ 3 (41)  
ЖОВТЕНЬ 2017

Розповсюджується персонально



## Часом автомобіль зайвий



# Простий і водночас ефективний зв'язок.

Телефони Gigaset – майбутнє стаціонарної мережі.

Більше детальної інформації за посиланням :  
[www.gigaset.com](http://www.gigaset.com)



## Gigaset

Wherever you go.





# ЗМІСТ

## НОВИНИ

- 5 ПОСТУКАЙ ДВІЧІ — ЗАГЛЯНИ ВСЕРЕДИНУ**  
LG InstaView Door-in-Door — холодильники з технологією перевірки та швидкого пошуку улюблених продуктів.
- 6 ВРОЖАЙНИЙ РІК**  
Зустрічайте новинки від Segway: два гіроскутери і два електросамокати.
- 10 ОДЯГ, ПРО ЯКИЙ МРІЮТЬ**  
Захищений робочий одяг NEO TOOLS з лінійки HD підвищує продуктивність праці і ККД співробітників.
- 12 КІНО ТА ІГРИ**  
Genius продовжує вражати шанувальників комп'ютерних ігор і кіно.
- 14 ПРОФЕСІЙНИЙ ФОТОДРУК ВДОМА**  
Нові пристрої Canon PIXMA «3 в 1» — для друку, сканування та копіювання.

## ІГРАШКИ

- 16 РОБОТОТЕХНІКА ДЛЯ НАВЧАННЯ**  
Як опанувати програмування із роботами Wonder Workshop та Makeblock.
- 20 ІННОВАЦІЙНЕ ВИВЧЕННЯ АНГЛІЙСЬКОЇ**  
У стартовий набір Smart Koala, що синхронно навчає дітей трьом мовам, входить «Розумна Ручка» та перша розумна книга «Koala Пізнавала 200 Перших Слів».

## ОГЛЯД

- 22 ВТІЛЕННЯ МАЙБУТНЬОГО**  
PowerEgg — один з найцікавіших дронів у світі за формою і змістом: він готовий до польоту за секунду, а складається миттєво.
- 26 DIGITAL SIGNAGE**  
Професійні дисплеї і ПЗ від Samsung забезпечують повний комплекс для Digital Signage.



**28 ТІНКРАД — 25 РОКІВ У КОСМОСІ Й НА ЗЕМЛІ**  
Як потрапити на орбіту й підкорити космічний простір? Бути легендарною серією ноутбуків Lenovo.

**30 ВІД ПРАЛЬНИХ МАШИНИ ДО КОСМІЧНОЇ КУХНІ**  
Зустрічаємо новинки від Whirlpool Corporation: лінійку холодильників BSNF з інноваційною технологією Supreme NoFrost і пральні машини серії FreshCare.

**36 ВКЛАДИШІ З HI-RES**  
Onkyo розвивається разом зі звичками мешканців мегаполісів, доказом є новинка — навушники E900M.

**38 ТАНЦЮЙ, БІГАЙ ТА ПРАЦЮЙ**  
Асортимент навушників Philips вражає різноманітністю моделей.

**40 ALL-IN-ONE: ДОМАШНЯ АУДИОСИСТЕМА**  
Sony MHC-V50D перетворить ваш будинок на Мекку фанів вечірок, караоке, кіно та футболу.

**42 НАДІЙНИЙ ІНСТРУМЕНТ ІЗ ВЛАСНОЮ ІСТОРІЄЮ**  
Sparky дала назву інструментам «Болгарка» і вражає еволюційним розвитком.

**44 МЕРЕЖЕВІ СХОВИЩА**  
AS6302T і AS6404T від ASUSTOR побудовані на платформі Intel Apollo Lake і з функцією Wake-on-WAN.

**45 ІННОВАЦІЙНИЙ ВИГЛЯД**  
ASUSTOR розробив ADM 3.0 — нову ОС з гнучким використанням робочого столу.

**46 ДОДАТКОВІ ПЕРЕВАГИ**  
Що можна вичавити з недорогих Wi-Fi-роутерів TENDA.

**48 СПОГАДИ ПРО ЛІТО**  
PowerBank STONE від 2E — потужні зовнішні акумулятори неординарного дизайну у чотирьох варіантах.

**50 HP PAGEWIDE PRO 777Z: ШВИДКИЙ ДРУК ТА ВИСОКА НАДІЙНІСТЬ**  
Багатофункціональний принтер для потреб корпоративних клієнтів.

**52 СТРАТЕГІЧНІ НАПРЯМКИ**  
Seiko Epson Corporation 2017 року знайомить з пристроєм для переробки паперу, низкою сучасних друкарських пристроїв і проекторів.

**54 САДОВИЙ ІНСТРУМЕНТ**  
У портфоліо Fieldmann безліч новинок для підтримки чистоти й порядку у саду.

**58 САДОВІ МЕБЛІ FIELDMANN**  
Найкраще для замського будинку.

**60 ГЛОБАЛЬНЕ ОНОВЛЕННЯ**  
Херох анонсувала 29 нових пристроїв — найбільше за всю історію компанії.

**62 МОВО РІДНА**



**SONY**

**PS4**

ERC розпочинає дистрибуцію ігрових консолей, аксесуарів та окулярів віртуальної реальності світового лідера Sony PlayStation.

**Н**айпотужніша у світі консоль PlayStation 4 Pro, зручний і неймовірно точний бездротовий джойстик Dualshock 4 та новий досвід гри у віртуальній реальності завдяки PlayStation VR — усе це та багато іншого вже з осені доступно на складі нашої компанії.

Регулярно на склад ERC будуть надходити бандли з консолі PS4 та іграми, серед них такі хіти, як FIFA, Destiny 2, Call of Duty тощо.

Особливу увагу слід звернути на унікальну пропозицію: комплект з PlayStation 4, трьох різнопланових ігор (Driveclub, Ratchet & Clank, Horizon Zero Dawn) та передплати на сервіс PlayStation Plus на три місяці.

Купуючи цей бандл, гравець матиме в комплекті можливість три місяці грати у мережі та регулярно отримувати подарунки і бонуси завдяки передплаті на PlayStation Plus. Зможе дослідити неймовірно красивий постапокаліптичний

світ Horizon Zero Dawn — понад 2,5 млн копій цієї гри розійшлися лише за перші два тижні. Створити свій гоночний клуб та змагатися з іншими у грі Driveclub або відпочити від важких робочих буднів у грі Ratchet Clank.

Завдяки PlayStation VR ви зможете не просто грати, а опинитися всередині гри. Майбутнє вже настало, і ви можете долучитися до нього!

Чекайте великий матеріал про PlayStation у наступному випуску.





## Телевізор як об'єкт мистецтва



### **LG OLED TV** 4K

Нова категорія телевізорів

#### **Револьюційна якість зображення**

На фоні ідеального чорного кольору LG OLED TV розкриває усі кольори максимально яскраво і соковито, формуючи абсолютно нову якість зображення.

#### **Кінематографічна якість зображення і звуку**

Ви відчуєте, що тепер маєте власний кінотеатр. Це стало можливим завдяки технологіям Dolby Vision™ і Dolby Atmos®.

# Постукай двічі – загляни всередину LG InstaView Door-in-Door™

Холодильники Side-by-side із системою InstaView Door-in-Door втілюють прагнення LG поліпшити життя споживачів. Усунення необхідності відчиняти і зачиняти дверцята — інновація, яка є новою хвилею еволюції холодильників.



## СПЕЦИФІКАЦІЇ:

Модель GC-Q247CABV  
Розміри 91,2×17,90×73,8 см  
Місткість 220/406 л  
Клас енергоспоживання A+  
Fresh Balancer, Moist Balance Crisper,  
Total No Frost, Smart ThinQ (Wi-Fi),  
Fresh Zone  
Дверний льодогенератор,  
полиця для чотирьох  
пляшок вина

**Д**ивна, але найпоширеніша звичка — відкрити холодильник та стояти й дивитися в нього. Скільки разів за день ви відкриваєте дверцята холодильника? А скільки разів безцільно? Дослідження LG довело: якщо родина з чотирьох осіб, то це 79 разів на день — з них 32 безцільно. До того ж багато хто взагалі забуває причинити дверцята, незважаючи на те, що 56 % опитаних не люблять, коли холодильник залишено відчиненим. Щоб вирішити цю проблему, компанія впровадила інноваційну технологію перевірки та швидкого пошуку улюблених продуктів — InstaView Door-in-Door. Тепер користувачі бачитимуть вміст холодильника, не відчиняючи його: для цього потрібно лише двічі постукати по дверцятах.

Це не тільки полегшує доступ до улюблених продуктів і задовольняє цікавість, а й зменшує втрати холодного повітря до 41 %, що подовжує строк зберігання продуктів. Оскільки тепер холодильник відчиняється значно рідше, є менше причин для занепокоєння щодо того, чи причинено дверцята дверцята. У чарівної двері потрібне, надійне і міцне скло, воно не пропускає сонячні промені.

Перші враження про новинку: холодильник цілковито спрямований

на довгострокове зберігання, свіжість і заощадливість. Система Total No Frost забезпечує відсутність конденсату, це зберігає продукти свіжими довше. Технологія Hygiene Fresh + з п'ятиступінчастим фільтром знищує до 99,999 % шкідливих бактерій, які спричиняють псування їжі, а також усуває кислий і лужний запахи. Зона оптимальної вологості Fresh Balancer для зберігання овочів і фруктів забезпечує тривале збереження корисних властивостей і свіжості.

В унікальному інверторному лінійному компресорі від LG замість звичайного приводу зворотно-поступального руху використовується лінійний поршневий. Це скорочує внутрішню

тертя і економить до 32 % електроенергії. Виробник надає 10 років гарантії на побутовий лінійний компресор. Принцип роботи лінійного компресора (лінійний рух поршня) є більш стабільним і створює на 25 % менше шуму порівняно зі звичайним.

Moist Balance Crisper накопичує конденсат у стільники, запобігаючи потраплянню крапель на продукти. Разом з тим вода повільно випаровується, створюючи оптимальну вологість. Це добре для більш тривалого зберігання фруктів й овочів. Унікальний дизайн прихованої ручки-карману доповнено кнопкою легкого відкривання. Навіть коли руки зайняті, відкрити холодильник буде нескладно.

InstaView Door-in-Door — адаптивний і гнучкий для будь-яких потреб: повсякденних і особливих. Великий торт до дня народження? Без проблем. Раптова вечірка? У холодильнику є Utility Box — зручне місце для зберігання перекусів та спеціальна полиця для чотирьох пляшок вина. Дотримуйтеся здорового харчування? Рибні і м'ясні стейки будуть свіжими і готовими до приготування. Втомлює спека, а напої з магазину ще не встигли охолотитися? Дверний льодогенератор забезпечить прохолоду будь-коли.

Вишенькою на торті стане додаток SmartThinQ, активований за допомогою Wi-Fi, з яким можна керувати роботою холодильника, навіть перебуваючи поза межами помешкання.





# Врожайний рік



Сергій Шевченко,  
бренд-менеджер



Чотири новинки від Segway одразу: дві моделі гіроскутерів і дві моделі електросамокатів. У вересні про це було оголошено на IFA в Берліні. В Україні нові винаходи світового лідера зустрічайте у жовтні на виставці CEE 2017 у Києві.



Минулого року на CEE 2016 було анонсовано старт продажів продуктів компанії Segway в Україні. Рік минув швидко і динамічно. За цей час гіроскутер Ninebot by Segway miniPRO набув статусу справжнього хіта українського ринку. Завдяки високій якості він здатен долати нерівні дороги та важкі погодні умови, як то дощ і сніг. Вже більшість пересвідчилися, що, попри загальноприйняте кліше, електротранспорт можна використовувати, а отже, і продавати не лише влітку, а й восени і навіть взимку. Попит на монокоlesa також зростає, про це свідчать продажі моделей Ninebot by Segway S2 та ONE E+.

Цього року на IFA в Берліні було оголошено про одразу чотири новинки Segway. Серед них було презентовано одразу дві моделі гіроскутерів. Їх можна назвати старшим і молодшим братами попередньої моделі Ninebot by Segway miniPRO. Segway перегортає сторінку своєї історії, адже наприкінці літа було анонсовано дві моделі електросамокатів. Українська прем'єра вже традиційно відбудеться на CEE в Києві.

## Гіроскутер Segway miniLITE

Це початкова модель гіроскутера. Перш за все Segway miniLITE розраховано для дітей шкільного і навіть дошкільного віку. Ще донедавна здавалося, що модель Ninebot by Segway miniPRO є еталоном стабільності і самобалансування. Втім, модель miniLITE її перевершує. Достатньо увімкнути miniLITE, аби це збагнути. Гіроскутер автоматично стабілізується і знаходить рівновагу, після цього його практично неможливо нахилити в один чи інший бік, що гарантує ще більшу безпеку користувача та оточення. На Segway miniLITE зможуть їздити навіть найменші, адже дозволена вага користувача зменшено до 10 кг (порівняно з 20 кг для моделі miniPRO). Ручка гіроскутера коротша, ніж у miniPRO, що знижує вимоги мінімального зросту користувача. Однак miniLITE цілком може підійти і для дорослого, адже витримує вагу і 100 кг. Ручка має простіший дизайн, на відміну від miniPRO і немає додаткової телескопічної ручки для переноски. Між тим, одразу відчувається що її зроблено міцно, а форма петлі дозволяє зручно переносити гіроскутер.





Новинка має досить цікавий дизайн. Індикатор батареї тепер розташований на платформі між двома матами. Максимальна швидкість гіроскутера 15 км/год, але її можна обмежити у фірмовому додатку Ninebot, з яким працюють як старі, так і нові моделі Segway. Як і в моделі miniPRO, у miniLITE є захист IP54, а отже, для нього не перешкода калюжі, дощі, сніг та сльота. Колеса мають діаметр 10,5", тому прохідність залишається традиційно переможною для Segway. Газони, ґрунтові дороги чи гравій легко підкоряться власнику miniLITE.

Дуже важливе питання — ціна. Орієнтовно miniLITE коштуватиме близько 12000 грн, це на 30 % дешевше за miniPRO. До того ж запас ходу від одного заряду в miniLITE становить 15 км (порівняно з 30 км у miniPRO). Потужність електродвигунів 300 Вт, що на 100 Вт менше за показник старшої моделі, тож і швидкість на декілька одиниць нижча.

Segway планує випустити оригінальні різнокольорові аксесуари-накладки у трьох кольорах, які нададуть транспорту унікальних та цікавих рис. Segway miniLITE є чудовим вибором для дитини або ідеальним рішенням для тих, у кого це перший гіроскутер.

А для того, хто бажає отримати потужнішу модель з більшою кількістю опцій, варто звернути увагу на Ninebot by Segway miniPRO.

### Гіроскутер Segway miniPLUS

У Segway заявляють, що miniPLUS буде надійнішим і веселішим порівняно з miniPro. Проте і вартість його буде дещо вищою. Новинка має вже традиційний захист IP54, а отже,

погода для їзди на miniPLUS не перешкода. До того ж захист батареї підвищено до IPX7. Акумулятор має ємність 340 Вт/год, а це майже 35 км ходу від одного заряду. Система контролю стану батареї постійно відслідковує температуру батареї та слідкує за безпекою її експлуатації. У miniPLUS оновлена система балансування, тому гіроскутер тепер ще стабільніший. Segway miniPLUS здатен розганятися до рекордних 20 км/год.

Головні особливості miniPLUS — у пульті і камері. Пульт дозволяє не тільки активувати пристрій, а й дистанційно керувати ним. Більш того, за допомогою пульта активується нова функція для Segway — слідування за власником. Тепер гіроскутер може виконати команду їзди за власником, а у майбутньому зможе перевозити за нього вантаж. Камера постачається окремо, але разом з нею це вже не просто гіроскутер, а персональний фотограф і оператор, який здатен знімати цікаві відео, адже засіб переміщується значно плавніше за людину. Відео і фото у HD-якості, також камера має широкий кут та здатність працювати навіть при поганому освітленні.

У miniPLUS є вбудована колонка і мікрофон. Тепер він за командою у додатку може відтворити або один з попередньо записаних звуків, або можна записати власний. Наприклад, попереджувальний сигнал із проханням поступитися вам дорогою.



← Segway miniLITE



← Segway miniPLUS

## Електросамокати Ninebot by Segway KickScooter ES1 та ES2

Абсолютно новий продукт Segway дуже цікавий і щодо дизайну, і щодо технічних характеристик. Дві моделі: початкова ES1 та потужна ES2. Дизайн обох виконано так, що користувач не бачить жодного дроту. Немає ризику їх зачепити чи порвати. Самокати довершені. Одразу помітно невеликий гак, щоб повісити сумку, рюкзак чи пакет з покупками. Обидві моделі вироблено з високоякісного алюмінієвого сплаву, що надає їм легкості і міцності — ES1 та ES2 складаються майже одним дотиком: достатньо поставити одну ногу на спеціальний виступ і трохи подати ручку вперед, а потім назад. У результаті є компактний пристрій, який переноситься навіть однією рукою.



Порівняно з ES1 старша модель ES2 має кілька переваг: швидкість до 25 км/год (20 км/год у ES1), задній амортизатор та підсвітку по контуру. Візуально моделі легко відрізнити за кольором, адже ES2 має сіру ручку, а ES1 повністю чорна. До старшої моделі приєднується додаткова батарея, що збільшує запас ходу зі стандартних 25 км до фантастичних 44 км, а швидкість — з 25 км/год до 30 км/год.

Вже у жовтні новинки надійдуть до продажу в Україну. На CEE 2017 буде можливість подивитися на них та протестувати. Кожна з цих моделей здатна розвіяти стереотип щодо використання персонального електротранспорту лише у теплу пору року, що робить їх чудовим подарунком на Новий рік чи Різдво або будь-коли.

Їздити на електросамокатах зручно завдяки амортизаторам. Модель Ninebot by Segway KickScooter ES1 має передній амортизатор, а модель ES2 — передній і задній. Наявність амортизаторів — досить унікальна перевага, яка особливо відчувається на нерівних і ґрунтових дорогах. Більшість виробників нехтують цим, що робить поїздки на самокаті жорсткою і не надто комфортною. Обидві моделі мають потужний передній ліхтар, він здатен освітити дорогу навіть у цілковитій темряві. ES1 та ES2 мають на кермі інформативний дисплей, який показує поточну швидкість, заряд батареї та підключення Bluetooth. Детальнішу інформацію можна отримати у фірмовому додатку Ninebot, у якому можна обмежити швидкість чи заблокувати самокат, поки він лишається без нагляду.





# ПОТОЧНА ПРОДУКЦІЯ Segway

Segway  
miniLITE



Segway  
miniPLUS



Ninebot by Segway  
miniPRO



Ninebot by  
Segway E+



Ninebot by Segway  
KickScooter ES1



Ninebot by Segway  
KickScooter ES2



Ninebot by  
Segway ONE E+



Ninebot by  
Segway ONE S2



# Робочий одяг, про який мріють

NEO  
TOOLS

Продуктивність праці залежить не тільки від професійних якостей фахівця, а й значною мірою від умов праці. Для робочих спеціальностей важливим аспектом безпечної та ефективної роботи є екіпірування. NEO підготував новинки захищеного робочого одягу в своїй лінійці HD, що відповідають потребам найвимогливіших професіоналів.

**З**алишати вибір робочої екіпіровки на розсуд співробітника необачно, це може призвести до підвищеного травматизму на виробництві, зниження ефективності та інших негативних наслідків. Одягати на роботу старі джинси і куртки або те, що не шкода, по-перше, небезпечно; по-друге, непрактично; а по-третє, знижує працездатність і продуктивність праці. Забезпечення співробітників якісним одягом не розкіш, а вигідні інвестиції, адже це підвищує ККД співробітників і їхню впевненість, дисциплінує, гарантує безпеку праці, допомагає запобігти травмуванню.

Захищений робочий одяг може бути красивим, стильним і таким, про який мріють. Професіонали завжди прагнуть користуватися продуктами і послугами таких же професіоналів. Яскравий приклад — робочий одяг бренду NEO, який повністю виправдовує очікування, відповідає смакам

і потребам найкращих фахівців у своїй справі.

Уся продукція NEO пройшла випробування і може витримати практично будь-які екстремальні умови: вітер, холод, палюче сонце, розпечені поверхні, небезпечну висоту тощо. Про її міцність свідчить знак якості Quality Approval. А система Advanced

му кольорі для будівельних і оздоблювальних робіт. Вони виготовлені з міцних тканин зі спеціальними підсиленнями у місцях, що часто піддаються підвищеній нарузі, та характеризуються зручністю і функціональністю. Окрім захисного одягу, в асортименті NEO є взуття, яке забезпечує високий рівень захисту ніг під час праці.

**Одяг та взуття від NEO підвищують ККД співробітників, дисциплінують, гарантують безпеку праці, допомагають запобігти травмуванню**

Workwear System спеціально розроблена, щоб вдало поєднати максимальний рівень захисту, високий комфорт та інноваційні елементи.

NEO розширює свою асортиментну лінійку ВНР, а саме серію HD, напівкомбінезоном, штанами та курткою у біло-

Доказом найвищої якості продукції із серії HD є міжнародний сертифікат TÜV і широке коло задоволених споживачів. Гарантією якості є наявність європейського сертифіката, а також відповідність усіх виробів вимогам стандарту EN ISO 13688.

## РОБОЧА КУРТКА

**Код товару:** 81-210

Робоча куртка NEO виготовлена з високоякісного матеріалу, зміцненого на ліктях. Є у світлій кольоровій гамі 81-310 (180 г/м<sup>2</sup>) для теплої пори року. Подвійні шви підвищують міцність, а елементи, що відбивають світло, забезпечують видимість працівника у темряві. Міцні кишені витримують велике навантаження і служать для зберігання всіх необхідних для роботи інструментів. Додаткова перевага — зручно розташована кишеня для смартфона, завдяки якій телефон завжди під рукою, і не треба турбуватися про його безпеку.

Кишеня для смартфона

Зміцнений матеріал на ліктях

Зміцнені кишені





## РОБОЧИЙ НАПІВКОМБІНЕЗОН

**Код товару:** 81-240

Робочий напівкомбінезон з лямками від NEO зшитий з високоякісного матеріалу, зміцненого в місцях, схильних до швидкого зносу. Потрійні шви гарантують міцність, можна носити з поролоновими вставками для колін. Міцні кишені дозволяють зберігати необхідний інструмент, а завдяки лямкам навіть велике навантаження на кишені не викличе дискомфорт під час роботи. Перевага цієї моделі напівкомбінезона — наявність кишені для смартфона з великим екраном.



Додаткове регулювання розміру в паску

Добротні кишені

Міцні, потрійні шви



## РОБОЧІ ШТАНИ

**Код товару:** 81-220

Робочі штани NEO виготовлені з високоякісного матеріалу (35% бавовна, 65% поліестер, 267 г/м<sup>3</sup>), зміцнені тканиною Oxford у місцях, схильних до швидкого зносу. Потрійні шви гарантують міцність, а можливість використовувати штани з поролоновими вставками для колін значно підвищує комфорт роботи. Міцні кишені витримують дуже велике навантаження і служать для зберігання всіх необхідних для роботи інструментів.

## ВЗУТТЯ

**Код товару:** 82-046

Ноги, як і руки, найбільше потерпають від травм, тому дуже важливо забезпечити їхній захист на найвищому рівні. Робочі черевики NEO це основний засіб особистого захисту під час роботи. Верхня частина виготовлена з високоякісного замшу. Вставки з матеріалу, що дихає, забезпечують добру вентиляцію. Протиковзка підошва має систему амортизації струсів, що гарантують безпеку та зручність. Металевий вкладиш проти пробиття та металеве зміцнення у носку захищають від механічних травм. Завдяки м'якій підкладці всередині черевика досягається високий рівень комфорту.



# Кіно та ігри

**Genius**™  
*Live with Ideas*

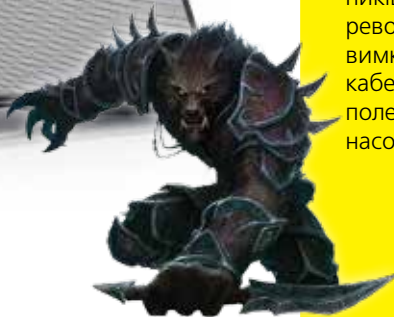
Genius продовжує вражати справжніх шанувальників комп'ютерних ігор і кіно та демонструє яскраві новинки: мобільний театр, комплект для справжніх геймерів, ігрову гарнітуру з агресивним дизайном та дві клавіатури, що витримують найзапекліші віртуальні баталії.

## GENIUS MT-20: ПОТУЖНИЙ МОБІЛЬНИЙ ТЕАТР

**Коди товарів:** 31731073104; 31731073102

Є бажання влаштувати вечірній кінозал під відкритим небом або насолодитися звуковими ефектами нового екшна, а потужності вбудованих динаміків планшета, ноутбука чи кишенькової колонки недостатньо? На допомогу прийде портативна акустична система Genius MT-20. В її назві «MT» розшифровується як «мобільний театр». Сумарною потужністю в 15 Вт вона передає сигнал широкого діапазону частот з високою точністю, як в кінотеатрі, а партії контрабаса чи бас-гітари під час відтворення музичних записів звучать цілком чисто. При цьому колонку зручно взяти з собою, у цьому допоможе міцна рукоятка.

При повному заряді акумулятора «мобільний театр» працює протягом 10 годин. MT-20 підтримує вибір кількох режимів прослуховування: чи то буде супровід кіноперегляду, чи відтворення музики. А зміна режимів відбувається лише натисканням однієї клавіші. Додаткова зручність при використанні MT-20 досягається завдяки Bluetooth-модулю, AUX-роз'єму 3,5 мм та слоту для карти пам'яті SD.



## GENIUS HS-G680: ГАРНІТУРА З АГРЕСИВНИМ ДИЗАЙНОМ

**Код товару:** 31710201100

Ігрова гарнітура HS-G680 має якісні 50-мм динаміки, які працюють у режимі формату 7.1. Підключення відбувається за допомогою USB, а значить, у своїй конструкції вона має власний процесор обробки звуку. Система шумопоглинання в HS-G680 вражає: сторонній шум не відволікає від гри, навіть якщо біля гравця відбуваються жваві дискусії.

Взаємодію між гравцями реалізовано на дуже високому рівні, причому ретельних налаштувань мікрофона для досягнення кращого звуку робити не доведеться.

Дизайн HS-G680 відверто агресивний. Зовнішня сторона амбушур має текстуровану форму з барвисто-червоним підсвічуванням. Це чудово поєднується з глибоким чорним кольором навушників, роблячи гарнітуру схожою на барабан револьвера. Але за бажанням його можна просто вимкнути. Гарнітура має укріплене обплетення кабелю, яке витримає численні скручування, а полегшене оголів'я та м'які амбушури забезпечать насолоду від улюбленої гри тривалими годинами.



## КЛАВІАТУРИ ДЛЯ ПЕРЕМОЖЦІВ

**Коди товарів:** 31310476102; 31310003409

Scorpion K6 та Scorpion K10 — клавіатури з революційною технологією конструкції клавіш, аналогічної механічній та спроектованої спеціально для ігор, тому забезпечують чудовий тактильний відгук та швидкість реакції. Ці моделі не бояться тривалої експлуатації, а для переваги в іграх вони підтримують можливість одночасного натискання до 19 клавіш. Особливий дизайн захищає від раптового проливання рідини.

Окремої уваги заслуговує підтримка власної утиліти SmartGenius App, яка дає можливість налаштувати клавіші F1 — F12 на різні види ігрової зброї, оптимізувати продуктивність і відрегулювати підсвічування пристроїв, навіть завантажити найкращі профайли з хмарного сервісу Genius Cloud. Scorpion K6 має яскраве підсвічування синього кольору, натомість Scorpion K10 може похизуватись Backlighting RGB LED з різноманітними варіантами підсвічування, режимами яскравості та численними візуальними ефектами.



Scorpion K6



Scorpion K10

## GENIUS КМН-200: УСІ ОБЛАДУНКИ З ОДНІЄЇ КОРОБКИ

**Код товару:** 31280230102

Справжнє знаряддя для любителів комп'ютерних ігор — комплект КМН-200. До його складу входять дротові миша, клавіатура і стереогарнітура. Усі ці пристрої виконані в єдиному стилі та ідеально поєднуються між собою. Клавіатура з даного комплекту обладнана низькопрофільними клавішами з тихим ходом, конструкція яких забезпечує чіткий тактильний відгук. Ковпачки кнопок W, A, S і D, а також групи управління курсором виділені червоним кольором. Корпус обладнаний дренажними отворами на нижній панелі, так що навіть випадково пролита на клавіатуру рідина не виведе її з ладу. Корпус миші Genius X-G200 симетричної форми і однаково зручний для управління як правою, так і лівою рукою. Встановлений у цьому маніпуляторі оптичний сенсор здатний фіксувати переміщення з точністю до 1000 dpi.

Для створення візуального ефекту передбачене яскраве червоне підсвічування.

Ігрова гарнітура Genius КМН-200 створена на базі повнорозмірних накладних навушників з регульованим оголів'ям. У кожному з навушників встановлено 40 мм динамік з широким діапазоном частот. Амбушури і оголів'я зовні обшиті м'якою шкірою, завдяки чому для користувача забезпечено максимально комфортні умови навіть під час тривалих ігрових сесій. Мікрофон встановлено на гнучкій штанзі, яка приєднана до одного з навушників. Поруч знаходяться вимикач мікрофона і коліщатко регулювання гучності.

Усі пристрої з комплекту Genius КМН-200 не вимагають встановлення специфічних драйверів тому готові до роботи одразу після підключення.



# Canon



## Професійний фотодрук вдома

Нові пристрої Canon PIXMA «3 в 1» — багатофункціональні рішення для друку, сканування та копіювання фото й документів у домашніх умовах.

Усі моделі лінійки PIXMA мають низку зручних можливостей: інтуїтивний інтерфейс, автоматичний двосторонній друк, підключення за допомогою Wi-Fi та Bluetooth, низьке енергоспоживання і технології швидкого бездротового друку AirPrint (Apple iOS), Mopria (Android) і Windows 10 Mobile. Завдяки компактності та привабливому дизайну відмінно впишуться в інтер'єр будь-якого будинку.

### Просте використання

Розмір дисплеїв варіюється від 2,5" у пристроїв з кнопковим управлінням (PIXMA TS5140) до 5" у сенсорних (PIXMA TS9140). Завдяки продуманому інтерфейсу налаштування бездротового підключення? вибір параметрів друку і типу паперу не викличуть жодних труднощів.

### Широкі мережеві можливості

Принтери PIXMA підключаються за допомогою Wi-Fi не тільки до комп'ютера, але і безпосередньо до смартфона або планшета. Завдяки застосунку Canon PRINT для копіювання, сканування і друку більше не потрібен комп'ютер — усі ці операції виконуються з мобільних пристроїв по бездротовій мережі.

Функція PIXMA Cloud Link роздруковує фото із соціальних мереж. З Instagram можна надрукувати фото в квадратному форматі і без меж.

### Радість творчості для всієї родини

Message in Print розміщує на надрукованих світлинах невидимі повідомлення, що містять анімацію, музику, відео або текст.

PIXMA підтримують низку сервісів і застосунків Canon для творчості, які

**PIXMA TS5140** — недорогий, практичний і виключно легкий у використанні принтер з двома картриджами FINE.

**PIXMA TS6140** — компактний, але потужний кольоровий принтер з п'ятьма роздільними картриджами.

**PIXMA TS8140** — модель із вишуканим дизайном і новою технологією шестикольорового друку.

**PIXMA TS9140** — топовий принтер для друку фотографій професійного рівня.

сподобаються всій родині: Creative Park, Creative Park Premium, Easy Photo-Print +, My Image Garden тощо.

### Найвища якість друку

Нові картриджі одного з трьох розмірів: стандартний, XL або XXL — забезпечують високу якість друку в домашніх умовах, підвищують точність передачі кольору і стійкість до вицвітання. Якщо друкуєте багато фотографій і документів, розгляньте варіант XL, який слугуватиме удвічі довше стандартного картриджа, або XXL, який надрукує втричі більше.



# Обираємо зручність.

Відкрийте для себе **Gigaset A116**, класичний та надійний телефон зі знаком якості «Зроблено у Німеччині».

- Графічний дисплей dot matrix на 1,4 дюйма
- Робить можливими довгі розмови, наявний режим очікування
- Телефонна книга на 50 номерів
- Проста для використання клавіатура завдяки індивідуальним клавішам



## Gigaset

Wherever you go.

# Робототехніка для навчання — як опанувати програмування із роботами

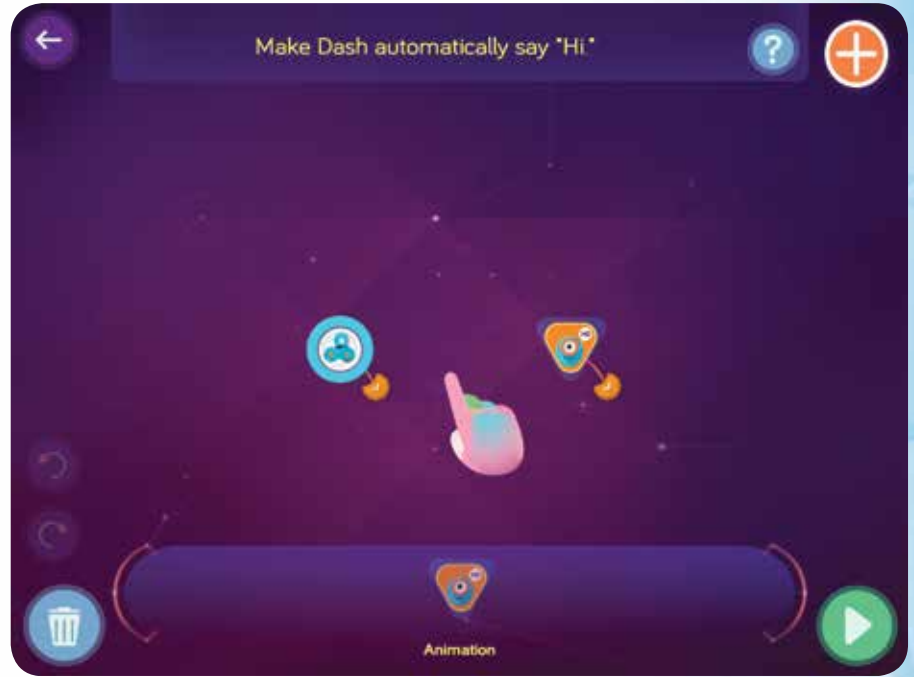
На думку Gartner, вже 2020 року близько 3 млн спеціалістів працюватимуть під керівництвом «боса-робота», а близько 10 % провідних компаній у сфері дистрибуції створять посаду директора з роботизації.





На зображеннях квести у застосунку Wonder

**В**же сьогодні програмування – один з найперспективніших напрямів кар’єрного розвитку. Але знання принципів та технології програмування в майбутньому знадобиться не лише програмістам. Стрімкий технологічний розвиток упевнено крокує в напрямку кібернетизації усіх сфер виробництва та споживання, тож через 5-10 років не дивним буде мати мікропроцесори в одязі, рослинах, музичних інструментах або навіть у пензлях художників. Технологічна обізнаність та навички роботи з програмованими машинами стануть у нагоді архітекторам, лікарям та музикантам так само, як і знання своєї професії. Все більше батьків усвідомлюють, що навички програмування стають «новою англійською» – без нього нікуди. Саме для цього призначені роботи компаній Wonder Workshop та Makeblock.



**Інтерактив та візуалізація на кожному кроці**

Найпотужнішим інструментом зацікавлення дитини є гра. Саме це і використали розробники із Wonder Workshop при створенні роботів Dash і Dot, та програмного забезпечення до них. Діти вже з 5 років можуть вивчати основи програмування. Перший етап навчання не містить багато тексту, складних слів та термінів. Інформація подається у вигляді яскравих кольорів та анімацій, що легко сприймаються дитиною, а автоматичні підказки врятовують, якщо дитина розгубиться.

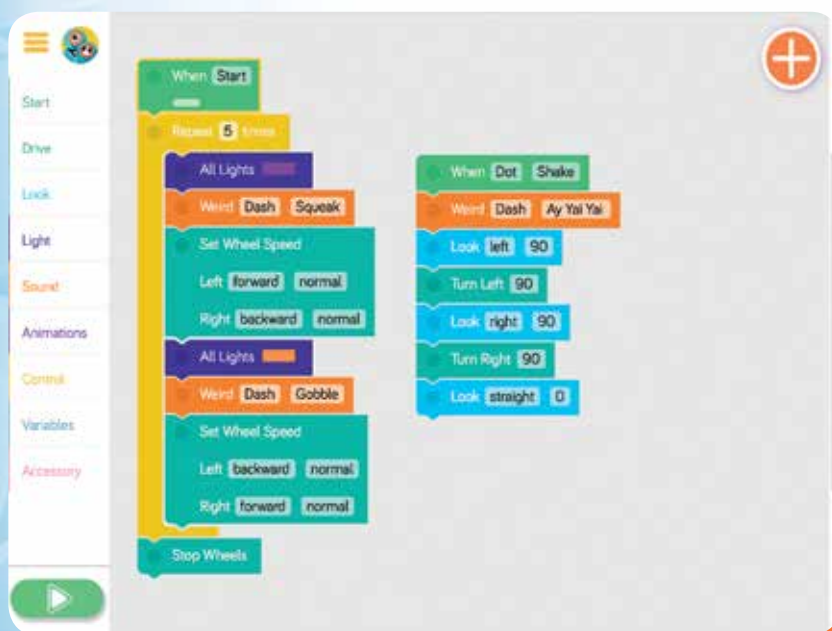
Кому цікаво читати суху теорію? А п’ятирічній дитині й подекуди. Саме тому разом із роботами Wonder Workshop випустила у світ аж п’ять інтерактивних застосунків, що містять

у собі серію квестів, які у вигляді цікавої подорожі навчають дітей можливостям роботів та їх програмуванню. За досягнення успіхів у цьому напрямі кожен зможе отримати свою винагороду. Пройшовши серію квестів, дитина починає легко розуміти значення команд та їхні взаємозв’язки і власноруч створює послідовності та виконує завдання.

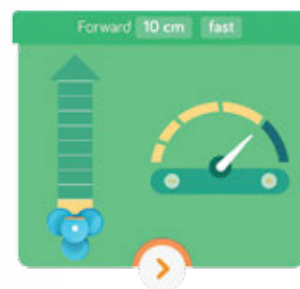


# Кольорове програмування

## Застосунок Blockly



## Налаштування руху у Blockly



Тоді як для роботів Wonder Workshop середовище Scratch є вершиною потенціалу програмування, для роботів Makeblock це лише початок, що робить процес навчання та переходу від одних роботів до інших легким та гармонічним. Схоже меню з графічними блоками вітає нас у застосунку mBlock, але справжній сюрприз чекає нас у однойменній програмі mBlock для ПК. Вже знайоме меню графічних блоків забезпечує управління не тільки роботами, а й анімованими об'єктами (спрайтами), створення підпрограм, розширений вибір умов, циклів та операторів, а також створення індивідуальних блоків.

## Застосунок mBlock



## Наступний рівень

Додатковим функціоналом програми mBlock є можливість відобразити вже написаний графічний код мовою Arduino в окремому вікні. Це дозволить дитині або навіть дорослому порівнювати написаний код у двох виглядах та легко опанувати серйозну мову програмування, з якої вже можливо буде переходити на ще більш складні мови, як то Python або C++.

## Доступний код для найменших

Від анімованого алгоритму можна переходити до написання повноцінного коду, адаптованого під дитяче сприйняття. Адже пояснити написання канонічного програмного коду складно та не так весело, як чіпляти один до одного різнокольорові блоки. Саме таким чином оформлені програми Blockly та mBlock. Застосунки побудовані на базі Scratch 2.0 – динамічної візуальної мови програмування, розробленої 2013 року у Массачусетському технологічному інституті спеціально для навчання дітей програмуванню. Блоки цієї мови мають різний колір відповідно до їхньої функції. Наприкладі Blockly для роботів Dash та Dot, жовті блоки відповідають за управління іншими блоками, створення циклів тощо; помаранчеві – за відтворення звуків; світло-зелені – за початок програми тощо. Темно-зелені блоки дають змогу Dash пересуватись у будь-якому напрямі.

Хоча мова Scratch і виглядає просто, тут доступні усі основні поняття програмування, як то цикли, умови, події, функції, змінні тощо.



Drive

Forward 50 fast



# За тяжати коду



## Інтеграція дисциплін — новий тренд в освіті

Навчальне середовище роботів створене не лише заради програмування, а з метою викликати жагу до освіти в цілому та виростити всебічно розвинену дитину. Тому навчальні матеріали, посібники та інструкції з використання роботів містять безліч пояснень щодо законів фізики, математичних величин, астрономії, музики та природознавства, що інтегровані у формат художнього твору про космічні подорожі та світ майбутнього. Усе це допомагає задіяти роботів не лише в класах програмування, а й під час вивчення інших предметів у школі або самостійно вдома.

## Технологічна освіченість

Дітям треба не лише сидіти за комп'ютером, а й рухатися та досліджувати світ навколо. Рух є невід'ємною частиною навчання з роботами Wonder Workshop та Makeblock. Роботів треба наздоганяти, пересувати, підкидати, натискати на кнопки на корпусі тощо. Проте основою потенціалу навчання є вбудовані датчики та технології, які використовуються в сучасній промисловості, у лабораторіях, військовій справі тощо. Принцип їх роботи базується на законах механіки, динаміки, електроніки, оптики, акустики та ін. Дитина зможе самостійно працювати з датчиками руху, відстані, вологи, світла, звуку, тепла, з потенціометрами, гіроскопами, джойстиком, двигунами та безліччю інших електронних модулів.

## Корисна розвага

Отже, поєднавши інтерактивних роботів і сучасні підходи в навчанні, компанії Wonder Workshop та Makeblock відкрили дітям можливість на новому рівні вивчати програмування та відразу ж прикласти його до реального світу, знайомлячись із технологіями, що їх оточують. Такий підхід фокусується на культивуванні інтересу до навчання в цілому, а це, у свою чергу, відкриває перед молодим поколінням безмежний потенціал. Тільки вам вирішувати, як його використати.



# Smart Koala: інноваційне вивчення англійської

Подружжя киян, співзасновники компанії Smart Koala, турбуючись про розвиток у дітлахів любові до навчання, випустили першу в Україні інтерактивну дитячу книгу, що «розмовляє», для вивчення англійської мови. А озвучили її відомі українці Віктор Бронюк, Ірена Карпа, Тала Калатай та Кирило Капустін.

Сфера освіти зазнає останнім часом все більше трансформаційних змін. Українці не стоять осторонь. Одним з таких прикладів стала інноваційна методика навчання іноземним мовам – Smart Koala. Інтерактивна технологія книг спрямована на повне емоційне занурення дитини в навчальний матеріал. На сьогодні це перший підхід, що врахував різні канали сприйняття інформації. Діти навчаються за допомогою ігор на логіку, аудіовідтворення діалогів головних героїв та звуків навколишнього середовища, якісних ілюстрацій.

У стартовий набір Smart Koala, який навчає дітей англійській, українській та російській мовам в інтерактивний спосіб, входить «Розумна Ручка» та перша розумна книга «Koala Пізнавала 200 Перших Слів». За допомогою кодів, що нанесені на сторінки, інформація книги відтворюється людськими голосами. Достатньо навести ручку на текст чи малюнок.

Головна перевага книг – синхронне навчання трьома мовами. Головною аудиторією «Розумної Коали» є діти віком від 2-х років.

Smart Koala і «Розумна Ручка» разом перетворюють навчання на цікавий, пізнавальний і детально продуманий процес, і буде захопливим на всіх етапах сприйняття мови.

## Улюблені голоси з мультфільмів

Однією з переваг книги «200 Перших Слів» є голоси. Зазвичай сталі, неживі голоси з динаміків різних пристроїв скоріше відлякують, ніж чарують і захоплюють. В українській версії герої розмовляють справжніми, людськими, приємними голосами. Жіночі персонажі озвучують письменниця Ірена Карпа і телеведуча Тала Калатай, чоловічі – Віктор Бронюк, лідер гурту «ТІК» і радіоведучий Кирило Капустін. Англійські голоси належать носіям мови.

## Розумнішаємо з Коалою

Система Smart Koala схожа на дерево знань: кожна наступна книга буде продовженням, але з використанням різних методів навчання. П'ять ключових напрямків видань: розвиток читання, розвиток мовних навичок, розвиток логіки, розвиток творчості та розвиток знань з профільних предметів.

Кожен з п'яти напрямків буде представлений розумними книгами як основною механікою навчання, так і допоміжними інноваційними продуктами, про які компанія анонсуватиме найближчим часом. Нові книги будуть доповнювати попередні та поглиблюватимуть навчальну інформацію. У роботі вже п'ять серій: «Koala читала», «Koala малювала», «Koala пізнавала», «Koala співала» та «Koala вивчала».

Наступні книги будуть коштувати набагато дешевше, адже в наборі вже не буде ручки: вона підходить для всіх книг, а файли до книг можна буде скачати на сайті безкоштовно.

«Розумна Коала» — друг та веселий вчитель англійської мови







## «Розумна Ручка» модель Робот

У вересні з'явилася нова модель — «Робот».

Покращена робота процесора, динамік з потужним магнітним ядром розподільної здатності рівня AI, Fe та B. 8 ГБ пам'яті.



## ЯК КОРИСТУВАТИСЯ ПЕРШОЮ КНИГОЮ SMART KOALA

Увімкнемо «Розумну Ручку» великою синьою кнопкою. Сигналом готовності буде привітання, «Ручка» скаже: «Привіт». Головні герої книги — сім'я. 20 різних тем — ситуацій із повсякденного життя, в які потрапляють члени сім'ї. Наприклад, «На пляжі», «Наша вітальня», «Час обіду», «Вечірка на честь Дня народження», «Різні кольори», «Ферма дідуся» тощо. Усього можна вивчити 200 слів і 500 фраз трьома мовами.

На другій сторінці зверху обираємо гучність мовлення «Ручки».

На наступних сторінках знайомимось зі змістом книги і англійським алфавітом. Друкована мова книжки — англійська. Після натискання на картинку «Розумна Ручка» озвучує всі слова. Також можна послухати, що говорять герої книги. Якщо на якомусь етапі потрібен переклад українською або російською мовою, обираємо відповідний прапор.

Наступний рівень — інтерактивні ігри. Наявні дві кнопки: розпочати та припинити гру. Є активними два поля: поле слів для пошуку слів англійською мовою та поле малюнку для пошуку відповідного зображення. Натиснувши на кнопку «Розпочати гру», отримаємо завдання. Наприклад, на вкладці «Візит до зоопарку», «Розумна Ручка» може попросити знайти слово «лев» англійською мовою. Якщо гравець впорається із завданням, то «Ручка» похвалить його. Якщо ж не вдасться одразу знайти потрібне слово, то «вчитель» підбадьорить і змотивує продовжити пошук. Усього можна опанувати 90 ігор на пам'ять та логіку. Картинки дуже яскраві, сюжет захопливий, і всі персонажі «розмовляють».

У кінці «Розумної книги» ви знайдете словник у перекладі українською і російською мовами, та сторінками, на яких можна знайти обране вами слово.

## «Розумна Ручка» модель Каспер



Усміхається, вміє говорити, коли нею наводиш на картинку в книжці, вона або вимовляє слово, або видає відповідний звук

Рознім для навушників

Пам'ять 4 ГБ, можливість вставити SD-карту

Три режими: увімкнуті, вимкнуті, повтор

Живлення: вбудована літійна батарея

Заряджається шнурком Micro USB



Головна перевага книг Smart Koala — синхронне навчання трьом мовам

# POWEEGG —

## ВТІЛЕННЯ МАЙБУТНЬОГО



Якщо ви думали, що індустрія дронів уже сформувалася, лідера ринку визначено і все залишатиметься незмінним і нудним, подумайте ще раз. Компанія PowerVision\*, що має штаб-квартиру в Пекіні й офіси по всьому світу, досягла успіху. Чисельність її товарів зростає, і їх призначено не лише для професійних користувачів, простих споживачів або підприємців конкретної галузі. Вироби наявні практично у кожній категорії, а деякі з категорій PowerVision започакував сам.

Здобути визнання у світі дронів, який наразі значно розширився, уже не так легко, як раніше. Перший DJI Phantom мав незначну конкуренцію і майже повністю сформував образ того, якими мають бути споживчі дрони. Його навіть показали в «Південному парку»! Згодом Phantom як якісний аматорський дрон зіткнувся з численними конкурентами, але більшість із них прагнула конкурувати перш за все з його можливостями, що постійно розширювалися й поліпшувалися. Тому дрон можна назвати чудовим, але це не робить його легендарним.

PowerVision замислилися й зрозуміли, що функції, звісно, важливі, але вирішальне значення має комбінація вдалих технологічних рішень, програмних

засобів та дизайн. Інакше кажучи, ми любимо камеру 4K, але клієнти також хочуть мати щось, із чим вони можуть відчувати емоційний зв'язок, а краще щось таке, що люди запам'ятають.

### «Яйце»: великі сподівання

PowerEgg — це один з найцікавіших дронів, який ви коли-небудь бачили, справжній крок уперед. І справа не лише в назві, що добре запам'ятується, бо дрон і справді дуже схожий на супернатинене яйце. Проте він має таку форму не лише задля новизни, а з дуже чіткою метою: зручно та максимально надійно захистити всі важливі компоненти: ротори й осі дрона, а також складані опорні шасі.

Воллі Чжен, засновник і головний виконавчий директор компанії PowerVision, почав розробляти дизайн PowerEgg, коли міркував над тим, що б йому хотілося прихопити з собою в поїзду у своєму звичайному рюкзаку. І йому здалося, що яйце з його природною формою навряд чи зачепило б усі інші речі (одяг, ноутбуки, фотокамери тощо). Чжен твердить, що споживчі камери стали жертвами поліпшення телефонних камер, тоді як дрон обіцяє недосягну для телефона перспективу.

Щоб підготувати PowerEgg до польоту, треба спочатку розгорнути чотири осі з роторами вручну, а потім одним натисканням кнопки — чотири



### СПЕЦИФІКАЦІЇ:

**Розміри** 272×476 мм у польоті, 272×176 мм у згорнутому вигляді

**Маса** 2,1 кг (включно з акумулятором і роторами)

**Відео:** 4K Ultra HD; **Кадри** 13,8 Мп

**Давачі** оптичний потік, сонар

**Акумулятор** 6400 мА\*год, літій-полімерний

**Тривалість польоту** 23 хв

**Дальність польоту** до 3,1 милі (5 км)

**Максимальна швидкість** 13 м/с



У згорнутому вигляді PowerEgg нагадує справжній витвір мистецтва. А ще в нього велика обтічна біла поверхня, яка може видатися дуже привабливою тим, хто полюбляє підлаштовувати пристрої до свого смаку.

Стоїть наготові злетіти. Доступ до акумулятора здійснюється через відкидну кришку, а камеру можна побачити, знявши нижній сегмент корпусу.



Найімовірніше, PowerEgg — один з найцікавіших дронів у світі. Це справжній крок уперед. Він має таку форму не лише задля вражень, а з дуже чіткою метою: аби зручно і максимально надійно захистити всі важливі компоненти дрона та надати додаткової стабілізації у русі, не заважати самому собі у зйомці.

опорних шасі. Вам також доведеться зняти шматочок оболонки, щоб розкрити фотокамеру, але в цьому дійсно вся справа.

У робочому стані PowerEgg справді має дещо інший вигляд: він більше схожий на техніку лиходія з мультфільму або на щось, що може викликати певне занепокоєння останнього втілення Доктора Хто. Проте варто згорнути його знову — і, залежно від того, скільки американських спортивних фільмів ви переглянули, якісь частини вас захочеться вигукнути: «Лети далеко!» — й пожбурити пристрій у поле.

Цікаво, що двигуни PowerEgg розміщено знизу, над ними простягаються осі, а ротори штовхають їх угору, а не тягнуть донизу, як в інших моделях. Припускають, що під час незначного дощу це завадить воді потрапити всередину, але ми ще не мали можливості переконатися в цьому самостійно.

А от що ротор насправді робить, так це підсилює вісь, оскільки в режимі польоту вигин утворює арку.

### Поза кривою тренду

Попри те, що «Яйце» вже й так значно всіх випередило за оригінальністю, йому ще є чим здивувати. Дрон має те, що PowerVision називає «першим у галузі контролем за допомогою жестів». Хоча

Приємно, однак, що новий контролер передбачає і більш звичний, з двома антенами. Його також можна знайти в коробці, що робить «Яйце» не менш привабливим для досвідченіших пілотів. Обидва контролери обладнано автоматичними кнопками злету й приземлення. Щойно ви скористаєтеся кнопкою, щоб підняти дрон у повітря, чотири опорні стояки втягнуться всере-

## Споживчі камери стали жертвами поліпшення телефонних камер, тоді як дрон обіцяє недосягну для телефона перспективу

цей опис може викликати певні запитання в Parrot (бо він уже досить давно говорив про керування нахилом смартфона), подібний до Wiimote контролер Maestro від PowerVision, безумовно, є інноваційним і таким, що має потенціал для розширення дронівської спільноти, як, наприклад, Wii Sports зробило можливим виведення консольних ігор на новий, ширший ринок.

дину. А якщо виберете неавтоматичне приземлення, сонарні датчики змусять шасі висунутися близько від землі.

Незалежно від того, який контролер виберете, його слід під'єднати до базової станції, обладнаної затискачами для телефона або планшета з ОС iOS чи Android. Це може звучати дещо складно, та на практиці потрібно буде лише під'єднати той чи інший кабель під час запускання (і цієї проблеми може взагалі не бути, якщо ви вирішите не міняти контрольний пристрій). Базову станцію не потрібно заряджати окремо, оскільки зарядний пристрій PowerVision може одночасно підзаряджати обидва контролери, базову станцію та акумулятор.

Базову станцію обладнано радіостанцією з радіусом дії до трьох миль, що дозволяє користуватися або Maestro, або антенами як контролерами.



Під час польоту «Яйця» можна побачити кольорову передню частину його осей і підсвічування звичних елементів керування позаду.



# PowerVision

— світовий лідер у галузі безпілотних технологій, продуктів і послуг, що має корпоративну місію модернізувати майбутнє. Товарна лінія PowerVision варіює від розумних дронів і роботів до візуалізації та прогнозування даних і віртуальної реальності. Компанію засновано 2009 року, зараз вона має майже 500 працівників у Китаї, США, Канаді, Австралії, Німеччині й Фінляндії. Корпорація PowerVision Robot, розташована в місті Сан-Матео (штат Каліфорнія), є дочірнім підприємством PowerVision Technology Group.

**ГОТОВИЙ  
ДО ПОЛЬОТУ  
ЗА СЕКУНДУ,  
СКЛАДАЄТЬСЯ  
МИТТЄВО**



### **ОДИН ДОТИК — ЗЛІТ, ЩЕ ОДИН — «ПОВЕРНЕННЯ ДОДОМУ»**

Одним натисканням кнопки пристрій автоматично злітає та висить у повітрі на встановленій висоті. Так само одним натисканням апарат виконує автоматичне приземлення в точку зльоту.

### **НАЙБІЛЬШ ІНТУЇТИВНИЙ СПОЖИВАЦЬКИЙ ДРОН**

PowerEgg оснащений Maestro — першою у світі системою дистанційного управління, яка розпізнає жести, зліт та посадка виконуються одним натисканням, щоб будь-хто зміг керувати пристроєм прямо з коробки.

### **ФУНКЦІЯ ПАУЗИ**

У будь-який час натисніть кнопку паузи — і PowerEgg зупиниться та зберігатиме свій поточний стан. Із натисненням цієї кнопки пристрій завмирає в повітрі, що також слугує аварійним гальмом для кращої безпеки.

### **БЕЗПЕЧНА ДИСТАНЦІЯ КОРИСТУВАННЯ**

Під час польоту PowerEgg зберігатиме безпечну дистанцію від пульту дистанційного управління, забезпечуючи додатковий захист для користувача (радіус безпеки).

### **РОЗУМНИЙ РЕЖИМ МАКСИМАЛЬНОЇ ВІДСТАНИ**

Максимальна відстань віддалення від пульту ДУ може бути виставлена перед кожним зльотом, формуючи зону безпечного польоту для зменшення ризику втрати контролю.

### **НЕЙМОВІРНА ВІДСТАНЬ ВІДЕОТРАНСЛЯЦІЇ**

«Максимально 5 кілометрів». Довготривалий час польоту — 23 хв. Ефективна система енерговикористання та акумулятор високої ємності.



# POWEREGG:



## НАДЛЕГКЕ УПРАВЛІННЯ!

Новітній  
дизайн,  
створений  
опанувати  
повітряний  
простір

### РЕЖИМ «ОРБИТУВАННЯ»: ORBIT MODE

Пристрій літатиме навколо заданого центру на встановленій відстані та швидкості.

### ЗАРЯД АКУМУЛЯТОРА: 6400 МА\*ГОД.

Система подвійного позиціонування. Із системою GPS/BeiDuo позиціонування надворі та оптичне позиціонування у приміщенні, подвійна система задовольняє вимоги, що виникають під час зйомок за різних умов.

### РЕЖИМ «ПІДВІСНОЇ КАМЕРИ»: CABLE CAM MODE

Задайте точки шляху на карті — і дрон пролетить по заданій траєкторії як підвісна камера.

### РЕЖИМ «СЛІДУЙ ЗА МНОЮ»: FOLLOW-ME MODE

GPS-датчик у кожному пульті ДУ посилає сигнал дрону та визначає відстань до пристрою, роблячи можливим режим точного слідування дрону за користувачем.

### РОЗУМНИЙ ПОЛІТ ТА УПРАВЛІННЯ НА КІНЧИКАХ ПАЛЬЦІВ

Завдяки різноманітним функціям управління та навчальним матеріалам мобільний додаток PowerEgg робить політ суперлегким. Де б ви не знаходилися, PowerEgg дає змогу впіймати момент та поділитися своїми враженнями у соціальних мережах.

Ринок роздрібної торгівлі розвивається дуже швидко, і в конкурентній боротьбі за покупця і збільшення обсягу продажів оператори ринку використовують безліч способів залучення клієнтів, просування товарів і послуг. Одним з таких інструментів є системи Digital Signage від Samsung.



# Digital Signage

**SAMSUNG** в категорії Digital Signage — це повний комплекс для побудови такої системи: професійні дисплеї і програмне забезпечення. Широкий і гнучкий модельний ряд професійних дисплеїв Samsung знайде рішення під будь-які завдання. ПЗ Samsung MagicInfo дає можливість управляти контентом для мережі дисплеїв і має кілька версій: Lite, S і I.

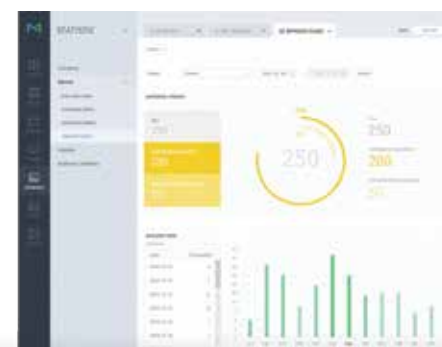
## Робота з MagicInfo S

Спершу варто встановити необхідні компоненти, потім користувач задає параметри сервера і запускає програму за допомогою web-браузера. Після ідентифікації користувача через логін і пароль відкривається серверний застосунок.

У меню **«Контент»** і **«Список відтворення»** знаходяться відео, зображення та інші матеріали, які використовуються для трансляції в мережі дисплеїв. З матеріалів можна створювати попередні плей-листи.

У меню **«Розклад»** формуються графіки відтворення контенту, також можна підготувати розклад повідомлень, які будуть транслюватися на обраних пристроях або групах пристроїв поверх основного контенту. Багатий набір інструментів гнучко підходить до побудови трансляції: налаштування повтору контенту, розподіл екрана на кілька елементів, копіювання та редагування розкладів тощо.

У меню **«Пристрої»** активуються і налаштовуються всі дисплеї, що знаходяться в мережі. Кожен дисплей має свою IP-адресу, завдяки якій можна



бачити статус пристрою, контент, який транслюється на дисплеї, виконувати налаштування дисплея. Якщо виникли будь-які технічні проблеми з дисплеями, адміністратор отримуватиме e-mail із зазначеною IP-адресою пристрою.

У меню **«Статистика»** можна відстежувати інформацію про використання пристроїв, показаний контент, статистику перебоїв у роботі пристроїв, якщо такі були. Доступ до системи може бути обмежений правами користувачів, такі налаштування здійснюються в меню **«Користувач»**.

MagicInfo Author призначено для створення шаблонів відтворення. Це ПЗ дозволяє розмістити кілька елементів одночасно на одній площині екрана: фото, відео, елементи офісних додатків, відображення екрана додаткового джерела трансляції, web-сторінки, віджети тощо.

MagicInfo S разом з MagicInfo Author відкривають широкі можливості щодо створення і управління контентом у мережі Digital Signage. Система легка в розгортанні та управлінні, що робить її універсальною й ефективною для трансляції рекламного контенту.



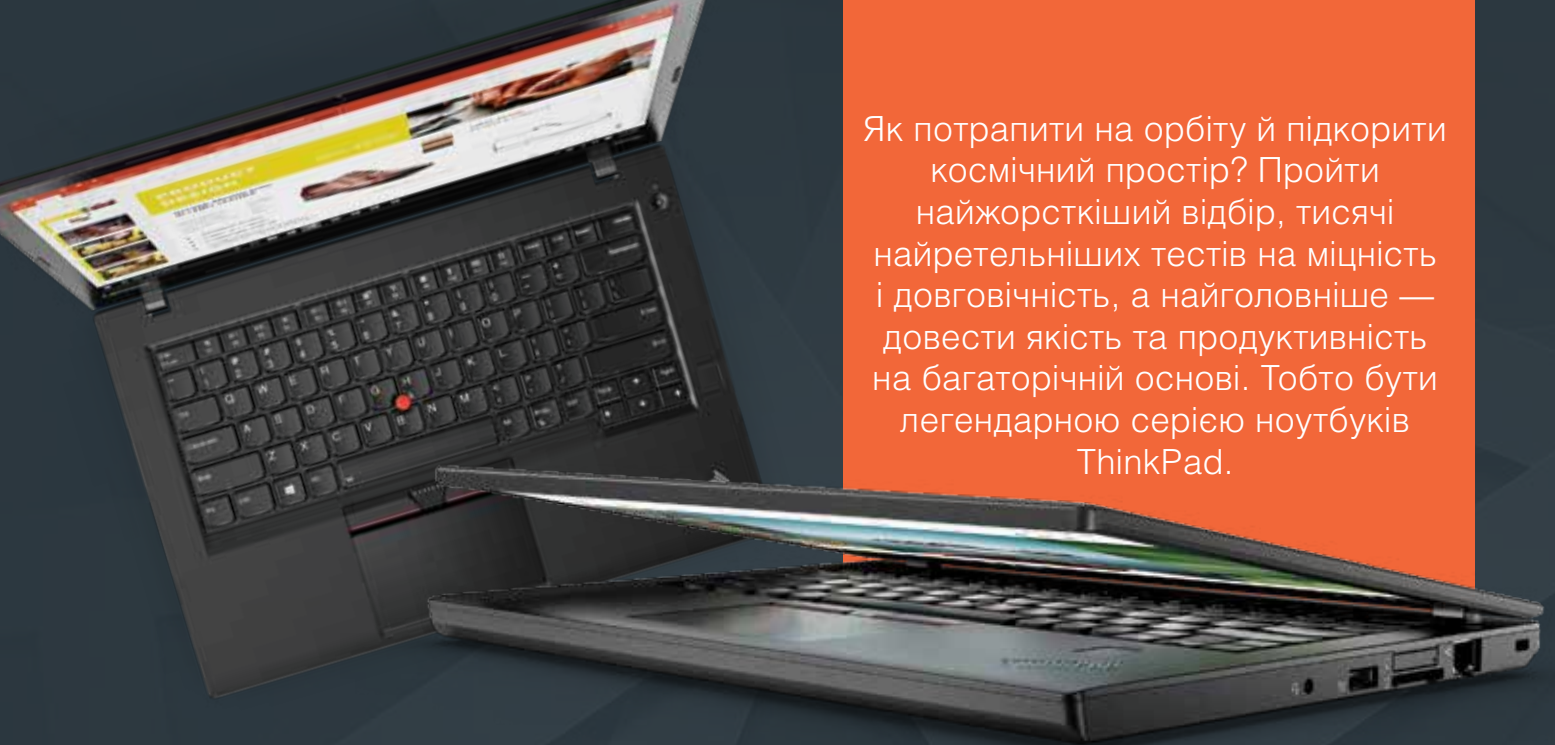
**SAMSUNG**

**QLED TV**



Насолоджуйтесь  
довготривалими кольорами  
**Нова Ера в TV**

QLED TV-КЬЮЛЕД ТВ  
Серед ТВ Samsung



Як потрапити на орбіту й підкорити космічний простір? Пройти найжорсткіший відбір, тисячі найретельніших тестів на міцність і довговічність, а найголовніше — довести якість та продуктивність на багаторічній основі. Тобто бути легендарною серією ноутбуків ThinkPad.

# ThinkPad — 25 років у космосі й на Землі

ThinkPad — чверть століття на передньому краї інновацій, невпинно оновлюється і прагне до вдосконалення при незмінних цінностях бренду. Надійні Lenovo ThinkPad сертифіковані тестами військового стандарту США Mil-SPEC 810G: їм не страшні високий і низький тиск, вологість, вібрації, високі та низькі температури, «температурний шок» і пил.

## ThinkPad X1 Carbon — найлегший та найпродуктивніший

Захищений ультрамобільний ThinkPad X1 Carbon є яскравим представником флагманської серії ThinkPad X1 і рекомендує найбільш ефективно та зручно використання ноутбука для роботи, враховуючи трансформацію сучасного робочого місця. Із вагою трохи більше кілограма,

це не лише найлегший ноутбук у своєму класі, він ще й найменший: 14-дюймовий дисплей умістився в традиційний 13-дюймовий корпус. А використання IPS-матриці в дисплеї дозволить комфортно працювати і при яскравому світлі, й у великій команді, оскільки кути огляду сягають 178°. Особливість цієї серії — повнорозмірна, захищена від проливання рідин клавіатура ThinkPad зі знаменитою «червоною кнопкою» — джойстиком TrackPoint. X1 Carbon оснащено поліпшеним Microsoft Precision Touchpad із повноцінними кнопками.

Політ із Нью-Йорка до Токіо або з Дубая до Сіднея — не проблема для справжнього «мобільного воїна», оскільки час автономної роботи пристрою — до 15,5 годин. У ноутбуку передбачено порти Thunderbolt 3, що у вісім разів швидше передають інфор-

мацію, аніж USB 3.0. З їхньою допомогою також можна підключитися до 4K-екранів. Бізнес-користувачі оцінять розширені докові рішення та втричі більшу швидкість підключення у мережі LTE. Є кілька портів USB 3.0 Type A, які забезпечують ще швидшу передачу даних ніж USB 2.0, та HDMI-роз'єм, що допоможе швидко підключитися до проекторів і моніторів, презентуючи свої ідеї.

Минулого року 698 млн людей стали жертвами кіберзлочинів; було виявлено 431 млн модифікацій шкідливого програмного забезпечення. Тому питання захисту пристроїв постає гостро, як ніколи. Окрім міцного корпусу, X1 Carbon захищено інфрачервоною камерою, підтримкою функції розпізнавання обличчя для входу в Windows Hello, сканером відбитків пальців Match-on-Chip







**Lenovo ThinkPad T470s**



**Lenovo ThinkPad X270**



та автентифікацією для PayPal, авторизованою FIDO. Такий захист допомагає користувачам авторизувати такі послуги, як PayPal, використовуючи відбиток пальця замість пароля.

**Ноутбук ThinkPad T470s — ідеальний баланс портативності та продуктивності**

Ноутбук ThinkPad T470s створений підвищувати продуктивність під час виконання будь-яких бізнес-завдань. Він вирізняється тривалістю автономної роботи, а також великим обсягом сховища даних та оперативної пам'яті. Пристрій також чудово підходить для розваг завдяки 14-дюймовому дисплею стандарту Full HD (1920x1080), стереофонічним динамікам та веб-камері з високою роздільною здатністю HD. А на додаток — найвищий рівень надійності та витривалості, який очікують від продуктів ThinkPad.

Завдяки процесорам Intel Core сьомого покоління можна з легкістю перемикатися між улюбленими додатками. Із вагою трохи більше кілограма та завтовшки 19 мм, цей ноутбук забезпечує ідеальний баланс портативності та продуктивності. На відміну від звичайного механічного жорсткого диска, твердотільний накопичувач (SSD) не має рухомих частин та забезпечує вищу продуктивність, включно із швидшим утриманням системи, на 30 % відкриттям файлів та передачею файлів.

Завдяки сучасній функції розпізнавання обличчя Windows Hello та техно-

логії зчитування відбитків пальців, вам не доведеться запам'ятовувати пароль. Просто посміхніться інфрачервоній камері або торкніться зчитувача відбитків пальців для швидкого та безпечного входу в систему.

T470s забезпечує більшу гнучкість та понад 10 годин автономної роботи

автономність — до 21 години роботи від однієї підзарядки. При цьому потужний процесор до Intel Core i7-7600U сьомого покоління і до 16 ГБ оперативної пам'яті легко виконують робочі завдання. Модель доступна з різноманітними варіантами сховища даних (PCIe NVMe SSD 1 ТБ у максимальній комплектації).

**Особливість серії – повнорозмірна, захищена від проливання рідин клавіатура ThinkPad зі знаменитим джойстиком TrackPoint**

від однієї підзарядки. Ноутбук оснащений портами Thunderbolt 3, має докові рішення та можливість підключення у мережі LTE.

**ThinkPad X270 — вражаючі автономність і потужність**

Компактність, легкість і приголомшлива працездатність — ось основні характеристики ноутбуків ThinkPad серії X. Передові технічні розробки і надійність разом із витонченими габаритами забезпечують зручне використання комп'ютера за будь-яких обставин як для роботи, так і для розваг.

Легкий (лише від 1,3 кг) ноутбук X270 з екраном 12,5" належить до оновленої лінійки ультрапортативних ноутбуків ThinkPad серії X. Його завдання — полегшити роботу мобільного користувача, що не готовий жертвувати продуктивністю. Завдяки двом акумуляторам і технології Power Bridge, X270 забезпечує вражаючу

ThinkPad постачається зі світовою гарантією, тому отримати експертну допомогу можна у 160 країнах світу, що забезпечить захист бізнесу від непередбачуваних загроз.

**Компанія Lenovo запрошує взяти участь у партнерській програмі (авторизація Партнерів, реєстрація проектів та підтримки продаж) для ThinkPad. Для участі в програмі та отримання додаткової інформації потрібно подати заявку на електронну адресу [svakulenko1@lenovo.com](mailto:svakulenko1@lenovo.com)**



MIL-STD 810G передбачає методологію тестування продуктів на стійкість до небезпечних факторів довкілля в лабораторних умовах. Таке тестування не є гарантією майбутнього функціонування за подібних умов тестування. Неправильне використання, зокрема за таких умов, як тестування MIL-STD 810G, не підпадає під стандарти гарантії Lenovo

## WHIRLPOOL – СТО РОКІВ ІННОВАЦІЙ, ЩО ЗМІНЮЮТЬ СВІТ НА КРАЩЕ

За століття невеличка компанія Луї Аптона, підприємця з Мічигану, перетворилася на Whirlpool Corporation – виробника побутової техніки номер один у світі. Зустрічаємо новинки від світового гіганта: лінійку холодильників BSNF з інноваційною технологією Supreme NoFrost і пральні машини серії FreshCare.

Більше як століття тому талановитий підприємець з Мічигану, Луї Аптон, заснував компанію з виробництва електричних пральних машин. Щойно з'явившись у продажу, запатентований Upton Machine Company пристрій справив ефект бомби, що розірвалася, і вмить перетворився на мрію мільйонів американських домогосподарок, що уже поглядали убік ідей рівності і фемінізму, але за численними домашніми турботами просто не мали часу на подібні думки.

Сьогодні більше 97 млн домогосподарств мають в арсеналі електричних помічників один або кілька продуктів Whirlpool. На світовій мапі майже не лишилося країн, де б не були присутні товари корпорації, річний оборот якої у 2016 році склав понад \$21 млрд. В офісах компанії працює 93 тисячі співробітників, діють 70 заводів та науково-дослідних центрів.



Секрет успіху Whirlpool: прагнути змінити світ на краще і вірити, що інтелектуальні технології мають сенс лише тоді, коли вони допомагають людям турбуватися про дійсно важливі речі

На замовлення NASA Whirlpool виступила розробником першої у світі космічної кухні для приготування їжі в умовах невагомості



## НОВА ЛІНІЙКА ХОЛОДИЛЬНИКІВ BSNF З ІННОВАЦІЙНОЮ ТЕХНОЛОГІЄЮ SUPREME NOFROST



Supreme NoFrost – інноваційна технологія Whirlpool, світового лідера у зберіганні свіжих і заморожених продуктів. На відміну від традиційних ноуфрост-систем, де єдиний випаровувач знаходиться в морозильній камері, холодильники серії BSNF\* мають дві незалежні системи охолодження для холодильного і морозильного відділень.

### Завдяки Supreme NoFrost:

- повітря в холодильнику має правильний рівень вологості і не висушує продукти. Freeze Control зменшує втрату вологості для заморожуваних продуктів на 60%;
- запахи із холодильної і морозильної камер не змішуються, і продукти зберігають свій первозданий смак і аромат;
- Fresh Control: терміни зберігання свіжих продуктів, навіть найделікатніших, збільшено у 6 разів.

Холодильники BSNF тішать око стильним лаконічним дизайном і керуються легким дотиком до інформативного сенсорного дисплея. Нержавіюча сталь, білий, чорний і дзеркальний чорний: новий холодильник прикрасить кухню і стане надійним помічником на довгі роки.

## ПРАЛЬНІ МАШИНИ FRESHCARE: НОВИЙ ВИМІР СВІЖОСТІ



Не встигли вчасно розвантажити барабан пральної машини? Не проблема – завдяки інноваційній технології FreshCare від Whirlpool білизна збереже свою свіжість навіть через декілька годин після закінчення циклу прання.

Як це працює: випрані речі залишаються у барабані, що делікатно обертається, у той час як крізь отвори час від часу подаються струмені пару. Повітря циркулює в барабані, підтримуючи оптимальний рівень вологості і залишаючи речі свіжими.

Технологія 6th Sense адаптує ресурси, що будуть задіяні, до об'єму та типу прання, гарантуючи оптимальну продуктивність та суттєве заощадження води та електроенергії.

### Переваги пральних машин серії FreshCare:

- Soft Move: делікатна турбота про тканину будь-якого типу;
- 15 замість 40: бездоганна якість прання при нижчій температурі;
- Clean+: адаптація програми до ступеня забруднення;
- знищують 99% алергенів;
- серце машини – високотехнологічний, довговічний і дуже тихий мотор.

Простий, інтуїтивно зрозумілий інтерфейс облегує взаємодію користувача із пристроєм, і дарує приємний досвід якісного прання. Широкі дверцята, вікно, зручна вбудована ручка – ергономічний дизайн пральних машин розроблений для легкого щоденного використання.

\*Увага: до 31 грудня 2017 до кожного проданого холодильника серії BSNF ми надаємо гарантію 10 років на компресор. Останній є одним з найважливіших компонентів холодильної техніки, тож фактично ми даруємо десятирічну гарантію на холодильник!

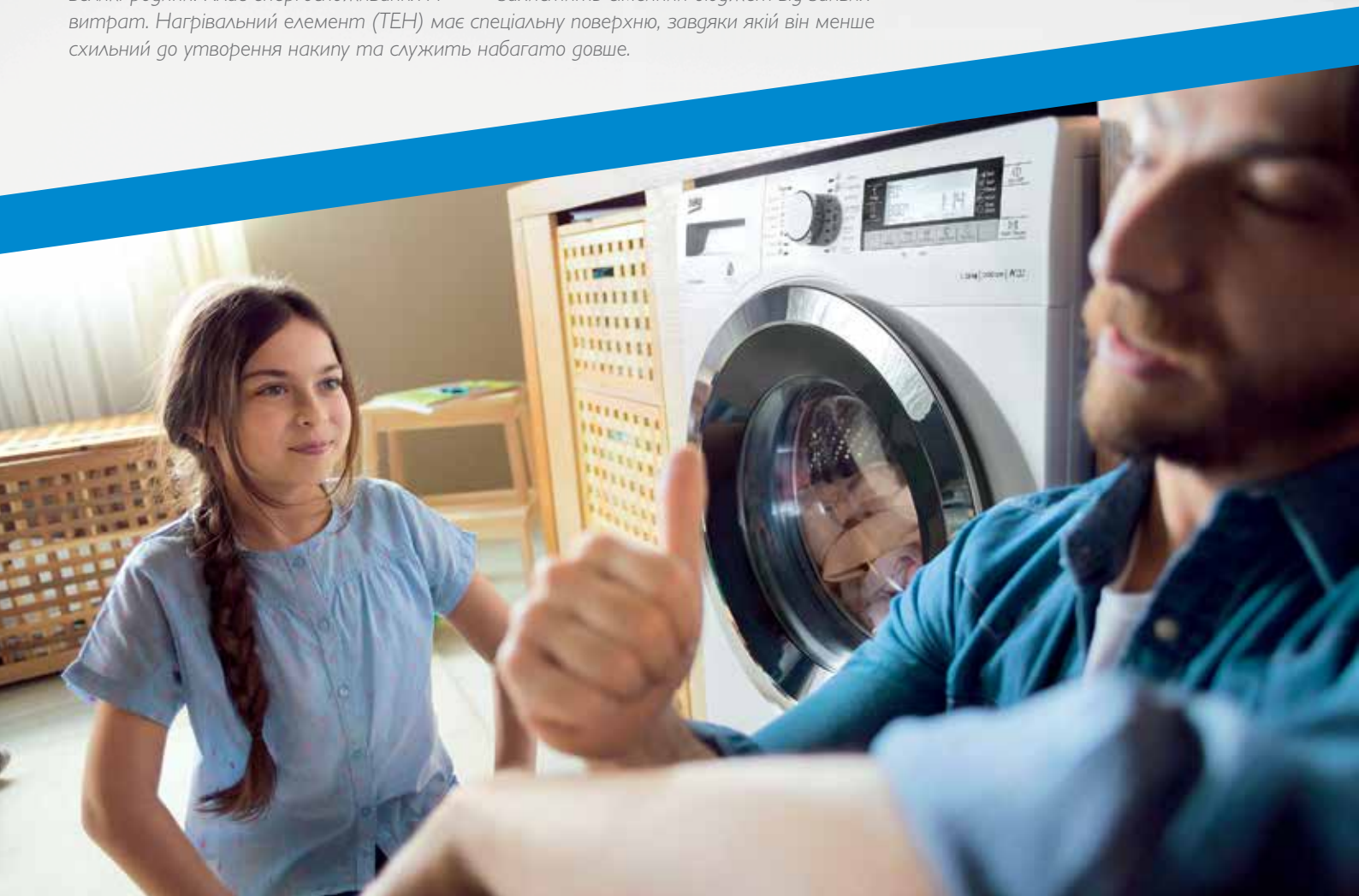



# beko

Офіційний партнер кожного дня

## НАДІЙНА ПОМІЧНИЦЯ. ДОРУЧИТЬ СПРАВУ СПРАВЖНЬОМУ ПРОФЕСІОНАЛУ

Сьогодні без пральної машини неможливо уявити наше життя. Вона суттєво допомагає зекономити дорогоцінний час та полегшує побут сучасної домогосподарки. Бренд Beko знайомить з новою моделлю пральної машини, Beko WTV 9633 XS0. Дана модель виробляється в Туреччині, вона оснащена всіма необхідними опціями, має зручне сенсорне керування та повнофункційний LED-дисплей. Завдяки збільшеному люку завантаження (XL 34 см) в неї легко можна помістити об'ємні речі, а місткий барабан дозволяє прати до 9 кг білизни, що неодмінно оцінять великі родини. Клас енергоспоживання A+++ захистить сімейний бюджет від зайвих витрат. Нагрівальний елемент (ТЕН) має спеціальну поверхню, завдяки якій він менше схильний до утворення накипу та служить набагато довше.







## ІНВЕРТОРНИЙ ДВИГУН

Пральна машина Beko WTV 9633 XS0 обладнана потужним інверторним двигуном нового покоління, який сприяє якісному пранню, в значній мірі знижує споживання енергії та рівень шуму при роботі, а також гарантовано продовжує термін служби машини.

## ВСЕ ПІД КОНТРОЛЕМ!

Нова модель Beko має програми безпеки: захист від дітей Baby Protect (блокування кнопок під час прання від випадкових змін обраної програми), захист від протікання, контроль дисбалансу та контроль піноутворення.



## ПРОГРАМА МАКСИМУМ

16 спеціальних програм дозволять підібрати найбільш ефективний спосіб прання для будь-якого типу тканини. Наприклад, є режим делікатного прання виробів з вовни (відмітка Woolmark Apperal Care). Для тих, хто цінує свій час, передбачені короткі програми («Швидке прання», «Щоденне прання»), які відмінно впораються з мінімальними забрудненнями. Цикл займає всього 14 хвилин та дозволяє економити до 30 % електроенергії.

Більш детальна інформація на сайті [www.beko.ua](http://www.beko.ua)



www.URBANARMORGEAR.com

# UAG®

U R B A N A R M O R G E A R

## СПЕЦИФІКАЦІЇ



## КОЛЬОРИ



**ICE**  
(TRANSPARENT)



**ASH**  
(GREY TRANSPARENT)



**CRIMSON**  
(DARK RED TRANSPARENT)

## СПЕЦИФІКАЦІЇ ЧОХЛА

Вага	Довжина	Ширина	Товщина
0,03 кг	14,22 см	6,99 см	1,19 см

## СПЕЦИФІКАЦІЇ РОЗДРІБНОЇ УПАКОВКИ

Вага	Довжина	Ширина	Товщина
0,08 кг	19,30 см	10,82 см	2,03 см



Розроблено для:  
**Apple iPhone 7/6S /7 Plus/6 Plus**  
**Galaxy Note 8**

**SERIES**  
**PLYO**  
ESSENTIAL PROTECTION



## ІСТОТНИЙ ЗАХИСТ

1. Ударостійка оболонка
2. М'який амортизуючий бампер





# ВКЛАДИШІ З HI-RES

Onkyo не стоїть на місці, розвиваючись разом зі звичками мешканців мегаполісів. Доказом тому стає вишукана новинка — навушники-вкладиші E900M, що підтримують стандарт High-Resolution Audio.

**ONKYO**

## СПЕЦИФІКАЦІЇ:

- Тип навушників вкладиші
- Тип підключення дровове
- Колір Black-Gold
- Форма штекера прямий
- Діапазон частот 5 Гц — 40 кГц
- Опір 16 Ом
- Чутливість 107 дБ/мВт
- Конструкція мікрофона розміщений на дроті
- Довжина шнура 1,3 м
- Вага 53 г
- Гарантія 12 місяців



Згідно з останніми спостереженнями на зміну демонстративному стилю і самоствердженню приходять нові цінності — гармонія з собою і комфорт. Тож і дизайн повсякденних речей потребує перегляду: у пріоритеті тепер не гонка за трендами, а сучасна класика, стабільна висока якість і найкращі матеріали.

Onkyo, відчуваючи панівні зміни, розробила новинку E900M. Ця модель підготовлена спеціально для прихильників навушників-вкладишів і є однією з найкращих серед тих, що існують, за всіма показниками: стилем, матеріалами, якістю звуку.

Подвійний збалансований арматурний драйвер і 6-міліметровий динамічний драйвер передають найтонші деталі як звуку з високою роздільною здатністю (Hi-Res), так і звуку зі стандартних джерел аудіо. Трикомпонентна гібридна акустична архітектура балансує низькі, середні та високі частоти, передаючи повніше низькі частоти, водночас зберігаючи звук точним і чистим.

### High-Resolution Audio

High-Resolution Audio (аудіо високої роздільної здатності) — звук, що перевершує за якістю CD (16 біт/44,1 кГц), коли чутно найдрібніші деталі і нюанси в музиці. Дослідження ринку показали, що 78 % споживачів очікують кращу якість звуку, ніж на CD, коли слухають звукозаписи в інтернеті або на своїх мобільних пристроях. Що стосується музикантів, то все більше артистів записують альбоми якості Hi-Res.

Щоб полегшити споживачам прийняття рішень про покупку, у кінці 2014 року Japan Audio Society (JAS) і Consumer Technology Association (CTA) розробили стандарт для Hi-Res Audio, в процесі було створено і логотип для нього, який може бути використаний на будь-якій продукції, яка відповідає прийнятому стандарту, включно з навушниками.

### Onkyo HF Player і Onkyo Music

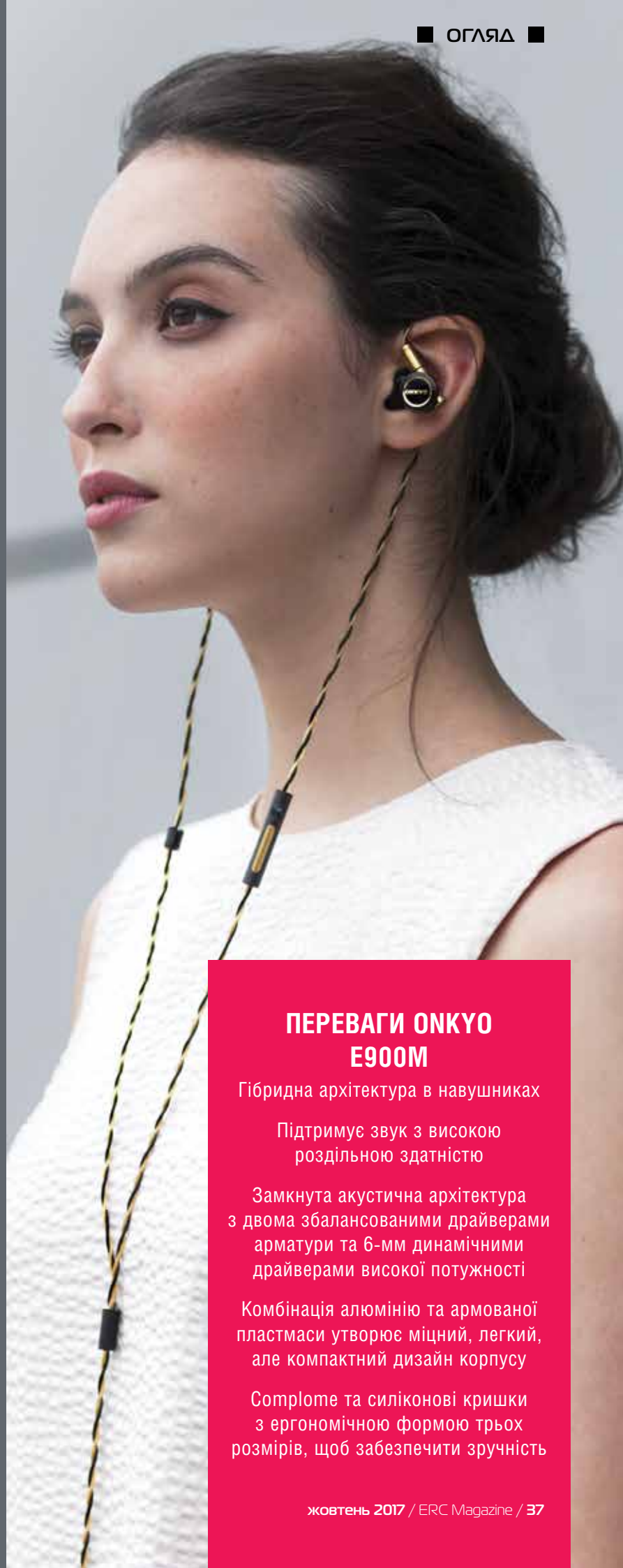
Застосунок Onkyo HF Player, сервіс завантаження Onkyo Music та акустичний дизайн навушників E900M відтворюють складні файли Hi-Res, коли чути кожну найтоншу деталь оригінального студійного запису.

### Чиста точність

Неперевершений досвід слухання створюється за допомогою поєднання гібридного тристороннього подвійного збалансованого арматурного та динамічного драйверів. Збалансовані драйвери створюють чіткий середній діапазон з винятково високою частотою деталізації та розширення.

### Висока майстерність

Поєднання золота та чорного кольору у E900M відображає класичні конструкції традиційних музичних інструментів, це підкреслює здатність навушників створювати якісні ефекти при прослуховуванні. Разом з тим комбінація алюмінієвих та армованих пластикових корпусів призначена для довгого комфортного носіння та міцності.



## ПЕРЕВАГИ ONKYO E900M

Гібридна архітектура в навушниках

Підтримує звук з високою роздільною здатністю

Замкнута акустична архітектура з двома збалансованими драйверами арматури та 6-мм динамічними драйверами високої потужності

Комбінація алюмінію та армованої пластмаси утворює міцний, легкий, але компактний дизайн корпусу

Complate та силіконові кришки з ергономічною формою трьох розмірів, щоб забезпечити зручність

# Танцюй, бігай та працюй з навушниками Philips

Асортимент навушників Philips вражає різноманіттям моделей, орієнтованих на будь-яких користувачів. З прискоренням темпу життя та модою на активність особливою популярністю користуються компактні та ергономічні навушники, які не обмежують рух та зручні на ходу.

## Навушники-вкладиші Philips MuJam Beamers SHE3550 і SHE3555

Це компактні і невагомі навушники-вкладиші створені для руху без обмежень. Овальна форма трубок з двома насадками різного розміру забезпечує комфортну посадку протягом годин прослуховування музики. Обидві моделі — навушники закритого типу — і це найвдаліший варіант для шумного міста, галасливих парків чи фітнес-центрів, оскільки вони чудово поглинають навколишні шуми. 8,6-мм випромінювачі з посиленням басом транслюють глибокий та чистий звук. Міцний згин кабелю запобігає пошкодженню контактів при багаторазовому згинанні чим продовжує термін служби. SHE3555 відрізняється вбудованим мікрофоном для свободи руху — прийняти виклик або перемикнути трек можна одним рухом, не дістаючи смартфон. Навушники SHE3550 створено у чотирьох кольорах: чорному, білому, синьому та рожевому, до комплекту входять насадки трьох розмірів: S, M, L. SHE3555 у двох кольорах: білому та чорному, до комплекту входять насадки двох розмірів.



SHE3550 і SHE3555 – найвдаліший варіант навушників-вкладишів для шумного міста, галасливих парків чи фітнес-центрів



# PHILIPS



## Накладні навушники Philips BASS+ SHL3070 і SHL3075

Потужні накладні навушники для поціновувачів глибоких басів. Philips SHL3070 і SHL3075 отримали 32-мм випромінювачі і оптимізовані на першокласне і гучне відтворення низьких частот. М'які, дихаючі амбушури та регульоване оголів'я забезпечують комфорт навіть при тривалому використанні. Амбушури закритого типу поглинають шум ззовні, створюючи ідеальні умови для того, щоб звуковий потік розкривався чисто та багатогранно. Корпус навушників витриманий у лаконічному та витонченому дизайні з плавними лініями та негрозоміздкими елементами. Обидві моделі завдяки компактній плоскій конструкції корпусу навушники зручно зберігати та брати із собою у подорожі.

SHL3075 оснащено вбудованим мікрофоном та зручною базою для управління вхідними викликами та переходами між треками.

SHL3070 і SHL3075 можна вибрати з чотирьох кольорів: чорного, синього, червоного та білого.

Philips BASS+SHL3070

Philips BASS+SHL3075



## Бездротові навушники Philips BASS+ SHB3075

Бездротові навушники з випромінювачами, налаштованими на відтворення глибокого басу, — універсальний варіант, підійдуть для роботи і відпочинку, ігор і перегляду фільмів. Головна перевага цієї моделі — ємний вбудований акумулятор, завдяки якому можна прослуховувати музику до 12 годин у безперервному режимі. SHB3075 оснащено 32-мм випромінювачами та додатковими отворами для низьких частот, що сприяє багатогранній та чистій трансляції звуку. Для програвання звуку навушники синхронізуються по Bluetooth з іншими пристроями. Кнопки для управління звуком та підключенням знаходяться на правій часті навушників та допомагають швидко перемикатися між треками, відповідати на дзвінки та регулювати гучність. Ергономічна конструкція навушників максимально адаптується під кожного користувача завдяки регульованим оголів'ю та чашам.

Колір можна обрати на свій смак з чорного, білого, синього та червоного.



Караоке, кінотеатр,  
FM-тюнер, акустична  
система для гітари,  
діджейський пульти  
і потужна колонка



Миттєво  
почніть вечірку,  
підключивши  
смартфон  
і планшет за  
допомогою NFC  
або Bluetooth



Програвач  
DVD- і CD-дисків



# All-in-one: домашня аудіосистема



# Sony MHC-V50D

Мультифункціональний розважальний центр перетворить будинок на Мекку не тільки для меломанів і фанів вечірок, а й спортивних уболівальників, обожнювачів кіно, любителів поспівати в караоке або влаштувати домашній концерт.



Сону розширює портфель HiFi-акустики аудіосистемою MHC-V50D з ексклюзивною технологією Smart High Power, що гарантує високу якість звуку з великою потужністю незалежно від того, що ви слухаєте.

Особливість новинки в її універсальності: це мультифункціональний розважальний центр, який об'єднує караоке, кінотеатр, FM-тюнер, програвач DVD- і CD-дисків, акустичну систему для гітари, діджейський пульт і потужну колонку. Справжня знахідка для використання як у приміщенні, так і на дворі.

### Лаундж-зустрічі та гучні вечірки будь-де

Моноблокова конструкція, компактний дизайн і вбудовані ручки роблять MHC-V50D ідеальним для барбекю, лаундж-зустрічей або гучних вечірок будь-де. Створити відповідну атмосферу допоможе функція підсилення басів і технологія покращення звуку DSEE.

Ця аудіосистема сподобається тим, хто любить технологічні новинки, але при цьому не готовий захарашувати будинок багатоканальною апаратурою. Набридла «локшина» з проводів? Завдяки технологіям NFC та Bluetooth можна позбутися складних з'єднань та налаштувань назавжди. Просто торкніться смартфоном або планшетом мітки на системі, щоб установити NFC. Немає NFC? Жодних проблем. Підключайтеся через Bluetooth.

Керуйте своєю музичною колекцією, завантаживши програму Sony Music Center (попередня назва — SongPal) для смартфона або планшета, і отримуєте вільний доступ до всіх улюблених композицій. А LDAC — нова аудіотехнологія від Sony, що передає втричі більше даних, забезпечить найкраще звучання через бездротове з'єднання.

### Караоке-змагання, концерти зі світловими та DJ-ефектами

Тепер немає потреби йти до кафе чи клубу, щоб позмагатися у співі з друзями — з MHC-V50D незабутні караоке-вечірки можна робити вдома. Треба лише під'єднати центр до телевізора та вставити DVD-диск для караоке, або ж підспівувати пісням із YouTube, що транслюються



через Bluetooth. Два входи для мікрофонів, оцінювання результатів і звукові ефекти — усе по-дорослому.

Ще яскравішою атмосферу клубної вечірки зробить підсвічування динаміків «Вогні вечірки», яке нагадує стробоскопи клубів. Світло проходить крізь об'єктиви та розсіюється через широкий візерунок. Керувати світлом просто навіть у темряві завдяки сенсорній кнопці та панелі з підсвічуванням.

Коли набридне співати, можна перетворитися на діджея, ввімкнувши DJ-ефекти: Flanger створює враження потужного гулу; WAN спотворює звук; Isolator відокремлює певний частотний діапазон; PAN розподіляє звук по динаміках. Користування DJ-ефектами через програму Fiestable або функцію керування жестами.

Влаштуйте власні міні-концерти завдяки спеціальному вхідному роз'єму для гітари. Просто підключіть її та натисніть клавішу «Гітара», щоб насолоджуватися потужним звуком. Грайте соло або підключіть мікрофони і співайте дуєтом під живий акомпанемент.

### Телевізор, домашній кінотеатр, стадіон, FM-тюнер, CD-програвач

Під'єднати новинку до телевізора та інших пристроїв можна одним-єдиним дротом через вихід HDMI. Згадайте про улюблені DVD-диски та переглядайте їх на вбудованому програвачі. Для зручності у MHC-V50D передбачено еквалайзер відео за жанрами: фільм, гра, драма, новини. Перетворіть вітально на домашній кінотеатр і отримуйте незабутні враження.

Для затишних вболівальників наявний режим «Футбол», який повністю відтворює атмосферу стадіону, навіть є можливість прибрати голос диктора, залишивши лише шум трибун.

Бажаєте послухати радіо? Просто знайдіть улюблену станцію за допомогою кільцевого регулятора FM-радіоприймача.

#### СПЕЦИФІКАЦІЇ:

- Модель Sony MHC-V50D** — аудіосистема для підлоги
- Кількість каналів 2.1**, вбудований сабвуфер; **Потужність 660 Вт (107,5 дБ)**
- Вага 14 кг; Розміри 29,3×79,8×30 см**
- Інтерфейси** RCA під мікрофон (2 шт.), HDMI, Bluetooth, NFC, керування зі смартфона, караоке-дуєт, запис на USB-накопичувач, годинник, будильник, таймер, USB-порт (2 шт.), CD і DVD-програвач, режим «Футбол», Party Chain
- Додатково** FM-антена, пульт дистанційного керування



# НАДІЙНИЙ ІНСТРУМЕНТ із власною історією

«Болгарка» — епонім\*, широко відомий на пострадянському просторі, бере свій початок від кутошліфувальних машин, перші зразки яких у 1970-х роках завозили в СРСР з Болгарії, а саме з підприємства Sparky Eltos під торговою маркою Eltos із міста Ловеч. Тобто країна походження інструменту і дала йому назву.



**SPARKY**  
**HD PROFESSIONAL**



## ШУРУПОВЕРТ — ЛІДЕР ПРОДАЖІВ

Двошвидкісні акумуляторні дрилі класу «1 кг» в ударному — BUR210.8Li-C HD і безударному — BR210.8Li-C HD виконаннях. Шуруповерти — незамінні інструменти кожного майстра — отримали редуктор з магнієвого сплаву, новий надійний двигун з регулюванням крутного моменту і вимикач з електронним регулюванням обертів. Максимальний крутний момент інструментів — 34 Нм. Зручна швидка зарядка: з двома акумуляторами Li-Ion, які мають електронно-захиснені елементи, можна працювати безперервно — на той час, коли один розрядиться, другий вже буде готовий до роботи. Час зарядки — 40 хвилин. Для контролю є вбудований дисплей з індикацією рівня заряду. На одному заряді можна вкрутити близько 180 шурупів. Всього 20 режимів регулювання крутного моменту, в ударної моделі додатково — функція свердління. Компактний, є яскраве світлодіодне підсвічування робочої зони. Захищений від перевантажень. Незамінний для монтажних робіт, на меблевих виробництвах, для обшивки балконів, веранд вдома тощо. Комплектація: кейс, інструкція, зарядний пристрій, другий акумулятор, шуруповерт.

## «БОЛГАРКА» АБО КУТОШЛІФУВАЛЬНА МАШИНА

Розглянемо на прикладі MBA 2600PA HD — КШМ потужністю 2,6 кВт при вазі 6,5 кг. Ця КШМ зручна, потужна, з «невмирущим» редуктором і ергономічним дизайном, має поліпшену вентиляцію двигуна, антивібраційну ручку. Виготовлена з високоякісного пластику, який не боїться подряпин і падінь. У пріоритеті при роботі з «болгарками» завжди була безпека. І завдяки плавному пуску, який в «болгарках» від Sparky на належному рівні, ваша робота комфортна і захищена від травм. Однак є ще одна корисна функція: якщо при включенні кнопки «пуск» вставити штепсель в розетку, то машина не увімкнеться (ця функція запобігає випадковому включенню, якщо, наприклад, вимкнути світло, а потім, раптово увімкнути). Особливо радують такі дрібниці як трипозиційне розташування ручки, подвійна ізоляція, щітки, які самостійно вимикаються і швидкозакримний кожух. Електронне керування та гарний захист від пилу — вагомий плюс. Кабель якісний, прогумований, при роботі на холоді не дубіє і роботі не заважає. До того ж спецпокриття якоря і статора двигуна зробляють роботу цієї «болгарки» довговічною і безпроблемною.

\* Епонім (з грец. 'Επὶ ὀνόματι — буквально «дав ім'я») — той, від імені кого утворені загальні імена.





**S**parky – популярний розробник і виробник електроінструментів, сільськогосподарських машин, навантажувачів і генераторів. 1997 року компанія переходить під управління Sparky Group зі штаб-квартирою в Берліні.

Сьогодні компанія випускає дві серії обладнання:

- **Sparky Professional** – техніка, призначена для використання при будівництві та ремонті. Має синьо-сірий корпус;
- **Sparky HD (Heavy Duty)** – інструменти в синьо-червоному корпусі, їх можна застосовувати на виробництві.

На всі електроінструменти Sparky поширюється гарантія три роки (за умови реєстрації на офіційному сайті).

## ПИЛОСОС SPARKY VC1431MS

Ремонт і будівельні роботи цілком сумісні з чистотою і порядком, якщо ви користуєтеся професійним пилососом Sparky VC1431MS, який підходить для сухого та вологого прибирання зі сталевим 30-літровим контейнером, телескопічною хромованою металевою трубою і 2,5-метровим ударостійким шлангом діаметром 36 мм.

Ця модель може застосовуватися для всмоктування побутового та індустріального пилу, крупинок, стінного пилу, а також як ефективна система пиловловлювання при виконанні свердильних і фрезерувальних робіт. Насадки, що входять до базової комплектації, ефективно збирають кварцовий пісок, дрібний пил, дрібний дерев'яний пил, каміння, фарби та інші матеріали.

Є додаткова розетка для підключення електроінструментів для використання пилососів як пристроїв для пиловловлювання під час роботи в закритих приміщеннях.

Підійде не тільки для жорстких умов експлуатації на виробництві, а й буде корисний у будинку для прибирання майстерні, гаражу, надворі тощо.



# Мережеві сховища НОВОГО ПОКОЛІННЯ

AS6302T і AS6404T від ASUSTOR побудовані на платформі Intel шостого покоління Apollo Lake, з новим інтерфейсом ADM 3.0 і функцією Wake-on-WAN дають безліч переваг і справжню багатфункціональність хмарного сховища з можливістю відтворювати мультимедіа 4K при 60 Гц.

**A**SUSTOR оголосив про запуск двох баштових моделей – AS6302T і AS6404T на новій платформі Apollo Lake. В обох сховищах передбачено можливість гарячої заміни жорстких дисків. AS6302T оснащено двоядерним процесором Intel Celeron, 2 ГБ вбудованої оперативної пам'яті та двома відсіками для дисків, а в AS6404T встановлено

чотириядерний процесор, 8 ГБ вбудованої оперативної пам'яті й чотири відсіки для дисків.

Обидві новинки підтримують функцію відтворення через HDMI 2.0, тож тепер можливо відтворювати відео 4K із частотою 60 Гц. Вбудований рознім USB Type-C дає змогу підключати сучасні високошвидкісні зовнішні пристрої.

З випуском цих новинок ASUSTOR стає першим постачальником у галузі NAS, що підтримує Wake-on-WAN. Завдяки цій функції можна дистанційно вмикати і вимикати NAS через інтернет, забезпечуючи додаткову зручність в управлінні енергоспоживанням і разом з тим підвищуючи безпеку доступу.



## Ключові характеристики AS6302T

- Двоядерний процесор Intel Celeron 2,0 ГГц (автоматичний розгін до 2,5 ГГц)
- Вбудована двоканальна високошвидкісна пам'ять DDR3L 2 ГБ (підтримує змішане розширення ємності)
- При RAID1 швидкість читання до 216,14 МБ/с і швидкість запису до 218,25 МБ/с
- Підтримка апаратного шифрування Intel AES-NI
- 2 порти Gigabit Ethernet
- Порт USB3.0 Type-A (передній: 1, задній: 2)
- Порт USB3.0 Type-C Port (задній: 1)
- 1 порт HDMI 2.0 (вихід 4K 2K при 60 Гц)
- Інфрачервоний приймач
- Підтримка управління томами RAID Single, JBOD, RAID0/1
- Підтримка безшовної міграції системи
- Енергоефективний дизайн, підтримка режиму сну системи (S3), запланована внутрішня і зовнішня гібернація диска, нічний режим, Wake-on-WAN (пробудження по WAN)



## Ключові характеристики AS6404T

- Чотириядерний процесор Intel Celeron 1,5 ГГц (автоматичний розгін до 2,3 ГГц)
- Вбудована двоканальна високошвидкісна пам'ять DDR3L 8 ГБ (підтримує змішане розширення ємності)
- При RAID5 швидкість читання до 219,2 МБ/с і швидкість запису до 221,49 МБ/с
- Підтримка апаратного шифрування Intel AES-NI
- 2 порти Gigabit Ethernet
- Порт USB3.0 Type-A (передній: 1, задній: 2)
- Порт USB3.0 Type-C Port (задній: 1)
- 1 порт HDMI 2.0 (Вихід 4Kx2K при 60 Гц)
- Інфрачервоний приймач
- Підтримка управління томами RAID Single, JBOD, RAID0/1/5/6/10
- Підтримка безшовної міграції системи
- Енергоефективний дизайн, підтримка режиму сну системи (S3), запланована внутрішня і зовнішня гібернація диска, нічний режим, Wake-on-WAN (пробудження по WAN)



# ІННОВАЦІЙНИЙ ВИГЛЯД ADM 3.0



Нова операційна система мережевих сховищ від ASUSTOR ADM 3.0 має оновлений дизайн інтерфейсу і гнучко використовує простір робочого столу.

Нова ОС від ASUSTOR ADM 3.0 надає гнучкий простір робочого столу, що забезпечує оптимальну конфігурацію залежно від роздільної здатності екрана.

Тепер можна групувати іконки застосунків і давати цій групі ім'я. До того ж на робочий стіл можна перемістити ярлики часто використовуваних папок або файлів, що знаходяться у сховищі.

Розміри вікон усіх застосунків в ADM 3.0 можуть бути змінені. Ширина внутрішніх бічних панелей у вікнах також може бути скоригована. Це зручно для відображення ОС як на невеликих ноутбуках, так і на великих дисплеях.

### Віджети робочого столу для ефективного моніторингу в реальному часі

Системні адміністратори можуть самостійно визначити потрібні віджети робочого столу, щоб контролювати стан системи в режимі реального часу.

Віджети включають в себе менеджер сховища, монітор активності онлайн-користувачів і важливі журнали. Системні ресурси тепер можуть відслідковуватися динамічно в режимі реального часу без необхідності відкривати будь-які програми.

### Зручні системні оголошення

Функція системних оголошень позбавляє системного адміністратора необхідності повідомляти користувачів за допомогою електронної пошти або текстових повідомлень і допомагає швидко оголосити про будь-яку важливу інформацію, наприклад, час резервного копіювання, час обслуговування системи тощо. Оголошення можуть бути налаштовані для показу до, після або під час входу в систему.

### Онлайн-допомога ADM

Аби зарадити користувачам швидко приступити до роботи з ASUSTOR NAS, ADM 3.0 надає онлайн-допомогу до і після входу в систему. Значок

запиту в правому верхньому куті інтерфейсу відкриє доступ до актуальних питань, технічної підтримки, центру завантаження та офіційного сайту ASUSTOR для подальшого отримання інформації.

### Проста підтримка поновлення ADM і всіх застосунків

ADM 3.0 вводить системні підказки поновлення застосунків і ADM. Якщо є елементи, які можуть бути оновлені, магазин застосунків App Central та іконка налаштувань вкажуть на кількість можливих оновлень застосунків через «наліпку» повідомлень. Після входу в систему користувачі зможуть бачити кількість доступних оновлень.

### Ярлики швидкого запуску застосунків

ASUSTOR спротив процес входу в Photo Gallery, SoundsGood, LooksGood і центр відеоспостереження шляхом додавання нової опції швидкого запуску. Необхідно тільки встановити ці програми, потім вибрати опцію ярлика в меню налаштувань, щоб вони могли закріплювати ярлики цих програм у правому верхньому куті екрана входу в систему ADM. Це сприятиме швидкому доступу до бажаного застосунка, пропустивши процес входу в систему.

# Додаткові переваги популярних роутерів

Корисні можливості за помірну ціну, або що можна вичавити з недорогих Wi-Fi-роутерів TENDA.

Досвідчені продавці знають, що недорогі речі простіше продати. Wi-Fi-роутери не виняток. Найбільш затребувані на ринку — саме найдоступніші з них. І що означає їхня невисока ціна? Чи доведеться користувачеві чимось пожертвувати? Або, може, навіть у таких недорогих моделях є все необхідне? Спробуємо розібратися на прикладі молодших моделей популярних роутерів TENDA N301 і F3.

Їхні апаратні специфікації дуже близькі. За винятком трьох антен у F3 проти двох у N301 і корпуса «від куртор» у F3. Програмна начинка і функціонал у них ідентичні\*.

Щоб виправдати свою назву, Wi-Fi-роутер зобов'язаний забезпечити стійке з'єднання з провайдером і при цьому не забувати віщати Wi-Fi. Вважають, що на цьому все закінчується. Однак це не зовсім так.

Усе ж роутер — це такий маленький комп'ютер зі своєю операційною системою. Що ж отримує користувач, окрім основних функцій?

## 01 Можливості обмежувати підключення і доступ в інтернет

Припустімо, потрібно, щоб якісь пристрої не могли ні за яких обставин з'єднатися з роутером. Пароля від Wi-Fi для цього недостатньо. Адаже у роутера є ще провідні порти. Підключитися до них можна взагалі без пароля. Та й пароль від Wi-Fi може бути зламаний. І ось, щоб додатково захиститися від таких обставин, існує **фільтрація за MAC-адресами**. Кожний пристрій має MAC-адресу, її генерує і вносить у пристрій сам виробник, при підключенні до мережі роутер

зчитує його. Щоб активувати режим контролю підключень, на вкладці «**Безпека**» обирайте пункт «**Фільтрація MAC-адреси**» (див. Рис. 1).

При цьому можна сформувати як чорний, так і білий список MAC-адрес. Якщо список білий, то підключатися до мережі зможуть тільки ті пристрої, які будуть у цьому списку. Або, якщо навпаки, список чорний, то деякі пристрої, не зможуть підключитися, навіть знаючи пароль від Wi-Fi. Зверніть увагу на можливість блокувати за розкладом. Це корисно для контролю режиму дня дітей. Як тільки включиться блокування, їм нічого не залишиться, як піти спати.

Головне — пам'ятайте, що ця функція є додатковою. Не варто обмежуватися фільтрацією і при цьому залишати Wi-Fi відкритим. Без пароля на нього весь трафік буде незашифрованим. І всі дані, разом з особистими і фінансовими, можуть бути легко перехоплені.

Обмеження доступу можна організувати не тільки за MAC-адресою, але й за IP-адресою. Найкорисніше обмеження — **заборона доступу на певні сайти**.

Тут є можливість формувати тільки чорний список небажаних для відвідування сайтів. При цьому можна організувати цю заборону за розкладом. Не обов'язково вводити адресу сайту повністю. Досить вказати кілька символів з його назви. І всі сайти з такою послідовністю символів у назві буде заблоковано. Батьки лишаться задоволеними.

## 02 Контроль пропускну здатності

Діти нескінченно завантажують фільми і музику? Інтернет-канал заповнений так, що у немає можливості почи-



### Специфікація

	TENDA N301	TENDA F3
Стандарти Wi-Fi	802.11b/g/n	802.11b/g/n
Швидкість бездротового з'єднання	До 300 Мбіт/с	До 300 Мбіт/с
Частотний діапазон	2,4 ГГц	2,4 ГГц
Анени	3x5 dBi	2x5 dBi
Порти LAN	3x10/100BaseTX	3x10/100BaseTX
Порти WAN	1x10/100BaseTX	1x10/100BaseTX

\*Виробник може змінити програмне забезпечення роутера



Рис. 1. Фільтрація MAC-адреси

**Фильтрация MAC-адреса**

Режим фильтрации:

Политика доступа:

Название политики:  (Опционально)

MAC-адрес:

Время:

День(и):

Включить:  Удалить это устройство:

Рис. 2. Заборона доступу на певні сайти

**Фильтрация URL**

Режим фильтрации:

Политика доступа:

Название политики:  (Опционально)

Начальный IP-адрес:

Конечный IP-адрес:

Последовательность знаков URL-адреса:

Время:

День(и):

Включить:  Удалить это устройство:

Рис. 3. Управління пропускнуою здатністю

**Управление пропускной способностью**

Включить управление пропускной способностью:  Включить

IP-адрес:  -

Загрузить/скачать:

Диапазон полосы пропускания:  -  (KByte/s)

Включить:

No.	Диапазон значений IP-адреса	Назначение	Диапазон полосы пропускания	Включить	Редактировать	Удалить
1	192.168.0.100-101	Загрузить	100-1000	<input checked="" type="checkbox"/>	<input type="button" value="Редактировать"/>	<input type="button" value="Удалить"/>

Рис. 4. Переадресация портів

No.	Начальный порт - Конечный Порт	IP-адрес LAN	Протокол	Включить	Удалить
1.	<input type="text"/> - <input type="text"/>	192.168.0.	TCP	<input checked="" type="checkbox"/>	<input type="button" value="Удалить"/>
2.	<input type="text"/> - <input type="text"/>	192.168.0.	TCP UDP Оба	<input checked="" type="checkbox"/>	<input type="button" value="Удалить"/>



TENDA N301



TENDA F3

тати новини? Для цього є функція «Контролю смуги пропускання». Кожному пристрою можна встановити ліміти швидкості як завантаження, так і вивантаження. Заходьте в розділ QoS (Quality of Service), обирайте пункт «Управління пропускнуою здатністю», вкажіть IP-адреси пристроїв і те, наскільки хочете їм обрзати швидкість (див. Рис. 3).

## 03 Розширені функції управління, або тонке налаштування мережі.

Коротко опишемо функції для просунутих користувачів.

### Переадресація портів

Бачили коли-небудь в адресному полі браузера приблизно такий рядок: **www.адрес.сайта.com:3456?** Зверніть увагу на цифри після двокрапки в кінці. Це номер порту, до якого хоче звернутися користувач. Так ось, ці роутери дозволяють налаштувати переадресацію портів із зовнішньої мережі на якусь конкретну внутрішню IP-адресу або групу адрес. Це потрібно, коли із зовнішньої мережі необхідно звернутися до конкретної робочої станції всередині закритої мережі. У більшості роутерів присутня функція uPnP, яка автоматично все налаштовує. Але якщо раптом все самостійно не запрацювало, або потрібно її відключити і налаштувати все самостійно, то заходьте на вкладку «Переадресація», щоб налаштувати все вручну (див. Рис. 4).

**DMZ (Демілітаризована зона)** – місце в мережі, де жодні обмеження не будуть діяти.

Вкажіть у налаштуваннях IP-адресу такого місця і насолоджуйтеся свободою.

### DDNS (Динамічний DNS)

Якщо провайдер не надав статичної адреси, щоразу під час нової сесії зовнішня IP-адреса може змінюватися. Тому, намагаючись організувати віддалений доступ до своєї мережі, потрібно використовувати деяку хитрість або сервіс динамічного DNS. Реєструється на будь-якому сайті такого сервісу і вписуєте отримані облікові дані у свій роутер. Тепер неважливо, яка адреса сьогодні. Роутер підключиться до сервера сервісу DDNS і буде повідомляти поточну адресу. Зверніться до сервера за цими обліковими даними, і він автоматично переадресує вже на правильну поточну адресу.

І на закускі – **Статична маршрутизація**, тобто маршрути між мережами, прописані у явному вигляді. Шукайте на вкладці «Переадресація» у пункті «Раптом знадобиться».

Як бачите, не такі вже прості ці недорогі роутери TENDA N301 і F3. Якщо гарно в них розібратися, то можна стати ефективним системним адміністратором своєї домашньої комп'ютерної мережі: значно підвищити її безпеку, оптимізувати пропускну здатність і захистити дітей від небезпечного контенту.

# PowerBank



цей підживить не тільки смартфон, але й спогади про літо



Що може бути спільного у морської гальки та зовнішніх акумуляторів? Вигляд! Акумулятори від 2E отримали неординарний дизайн і більше нагадують камені, ніж пристрій для живлення. Проте це потужні зовнішні акумулятори — 2E PowerBank STONE. Новинки створено у чотирьох варіантах.



## 01 2E POWERBANK STONE 2600

Код товару: 2E-PBS31-GREY

Наймолодший зовнішній акумулятор ємністю 2600 мА\*год — найкращий варіант для швидкого реанімування смартфона в дорозі. Модель має плоску і продовговату форму, тому легко вміститься і в маленьку сумочку, і в туристичний рюкзак. Колір — темно-сірий, а матеріал корпусу приємний на дотик та практичний у використанні. В основі 2E-PBS31 — батареї Samsung. Порти USB і Micro-USB знаходяться на боковій грані. Стан заряду PowerBank можна визначити завдяки світловому індикатору на корпусі.



## 02 2E POWERBANK STONE 6700

Код товару: 2E-PBS32

Портативний акумулятор 2E ємністю 6700 мА\*год може зарядити два-три смартфони, тому стане у пригоді під час подорожей. Працює на базі батарей від LG, які славляться безпекою та ефективністю. На лицевому боці акумулятора знаходиться кнопка для ввімкнення та світлові індикатори, що допоможуть визначити стан заряду батареї. Розніми USB і Micro-USB розташовано на боковій грані. Розміри акумулятора компактні, завдяки чому його зручно розмістити в кишені. PowerBank 6700 виконано у трьох варіантах: білому, морському та сірому.





PowerBank STONE від 2E – приємні на дотик, мають високий рівень зносостійкості, якісні батареї та привабливий вигляд



### 03 2E POWERBANK STONE 10050

Код товару: 2E-PBS33

Ємності цього зовнішнього акумулятора, що становить 10 050 мА\*год, вистачить на щонайменше чотири цикли живлення мобільних пристроїв на одному заряді. Акумулятор працює на базі батарей від LG, які витримують високі стандарти безпеки живлення. Форма цього PowerBank опукліша за рахунок більшої ємності, але зручно та приємно лежить в руці. Пристрій оснащений двома портами USB та одним Micro-USB. Кольорова гама з трьох варіантів: морський, білий та сірий.



### 04 2E POWERBANK STONE 12000

Код товару: 2E-PBS3

У цієї моделі у сірому кольорі для справжніх екстремалів або активних юзерів найбільша ємність, що дорівнює 12 000 мА\*год. Це означає, що на одному циклі заряду можна жити смартфони, планшети та інші портативні пристрої декілька разів. PowerBank оснащений індикатором стану батареї та кнопкою увімкнення. Порти USB та Micro-USB розташовано на одній з бічних сторін. Форма PowerBank – плоска і прямокутна з округлими кутами. М'який матеріал корпусу приємний на дотик та характеризується високим рівнем зносостійкості. Усередині акумуляторний блок від LG.



# HP PageWide Pro 777z:

швидкий друк документів  
формату А3 та висока надійність

Новий сучасний багатофункціональний принтер від HP поєднує у собі вимоги, які корпоративні користувачі висувають офісній техніці.



Такий на перший погляд тривіальний процес, як друк документів у офісі, може потребувати не лише прискорення, а й додаткового захисту. Ця тенденція втілена у нових пристроях HP – одного з лідерів у сфері друку. Зокрема багатофункціональний принтер HP PageWide Pro 777z поєднує швидкість у роботі, високий рівень захисту та адаптивність до потреб бізнесу.

## Головні особливості

Модель належить до категорії БФП для корпоративного сегменту та використовує фірмову технологію HP PageWide. Її суть у тому, що сопла, які друкують, розміщені по всій ширині сторінки, що разом з іншими елементами, забезпечує високу швидкість і низьку вартість надрукованої сторінки – вона удвічі нижча, ніж у лазерних принтерів.

Модель PageWide Pro 777z забезпечує не тільки друк та копіювання, але й роботу з факсами. Максимальний обсяг друку – 100 000 сторінок А4, рекомендований – до 35 000 сторінок. Виробник робить акцент на низькій вартості одного кольорового відбитку. Також пристрій відзначає високий ступінь захищеності, що вкрай важли-

во для корпоративних користувачів. Доступ до завдань друку можливий з PIN-кодом, присутні засоби для захисту від кібератак. Принтер працює лише з оригінальними картриджами HP. Це гарантує стабільно високу якість друку та тривалий термін зберігання документів. На практиці неординарні випадки, коли чорнила сторонніх виробників швидко вицвітають, через що важливі документи можуть бути втрачені.

## Характеристики та можливості

Багатофункціональний принтер HP PageWide Pro 777z отримав багате оснащення. Пристрій використовує процесор на 1,5 ГГц та 1,5 ГБ оперативної пам'яті. Апарат обладнано кольоровим сенсорним екраном з діагоналлю 20 см. Для зберігання завдань друку передбачено вбудований накопичувач eMMC обсягом 16 ГБ, доступний друк з USB-накопичувачів.

Швидкість друку як монохромних, так і кольорових документів становить 45 стор./хв. За економного офісного режиму друку швидкість друку становить до 65 стор./хв, а час до виходу першої сторінки складає лише 7,75 с. Швидкість копіювання документів становить також 45 стор./хв., є під-





Фірмова технологія HP PageWide забезпечує високу швидкість і низьку вартість надрукованої сторінки



тримка створення двосторонніх копій. Модель відзначає низький рівень шуму, тому можна розмістити принтер навіть у невеликих офісних приміщеннях.

Гранична роздільна здатність для друку складає 2400x1200 точок на дюйм, для операцій сканування та копіювання – 600x600 точок на дюйм.

PageWidePro 777z обладнано мережним інтерфейсом та бездротовими модулями для друку за допомогою каналів Wi-Fi, NFC, Bluetooth, або Wi-Fi Direct.

### Витратні матеріали

БФП використовує стійкі до дії вологи оригінальні пігментні чорнила HP. Пристрій має чотири роздільні картриджі. Виробник передбачив також картриджі підвищеної ємності для більшої економії при великих обсягах друку.

Принтер друкує на широкому спектрі носіїв: від карток формату А6 до аркушів А3 включно, конвертах та носіях нестандартного розміру. Модель придатна для друку на перфорованому, грубому або щільному папері, виготовлення фірмових бланків та фотокарток.

# Стратегічні напрямки розвитку компанії EPSON

Для Seiko Epson Corporation постійне впровадження інновацій — один з основних принципів роботи, який забезпечує її невпинний розвиток. 2017 року компанія демонструє інноваційний пристрій для переробки паперу, низку сучасних друкарських пристроїв і проекторів.

## Екологічні ініціативи та підвищення ефективності праці

Основним надбанням будь-якої успішної компанії є її працівники — високопрофесійні, творчі та ініціативні, вони щодня просувають компанію вперед. Сьогодні у всьому світі існує тенденція до модернізації робочих місць задля підвищення ефективності праці та поліпшення рівня життя. Для деяких сфер актуальною стає повна автоматизація виробничого процесу.

Попри розвиток цифрових носіїв, «робоче місце завтрашнього дня», безумовно, передбачає наявність тех-

ніки для швидкого та якісного друку. Компанія IDC прогнозує, що світовий ринок друку в наступні п'ять років зросте на 40 млрд. євро.

Струменеві принтери для застосування у бізнес-середовищі та БФП від Epson — яскраві приклади економічних, простих в експлуатації та екологічних пристроїв, які уособлюють стратегічні кроки Epson щодо скорочення собівартості виробництва та зменшення витрат.

У наступні три роки Epson планує інвестувати у свої виробничі потужності 400 млн. євро. А в удосконаленні технології друку Precision Core — 185 млн. євро.





## Переробка паперу

Нова розробка компанії — пристрій для знищення та переробки паперу Epson PaperLab A-8000, один з головних кроків для захисту довкілля. Epson PaperLab A-8000 — перша у світі «компактна» система, яка може переробляти документи на новий папір практично без використання води. Зазначимо, що для виробництва аркушу паперу формату А4 у традиційний спосіб потрібна склянка води.

Процес переробки дає змогу утилізувати візитівки, кольоровий папір, аркуші форматів А3/А4. Аркуші саме таких форматів може знову виготовляти Epson PaperLab A-8000.

Пристрій відтворює 12 аркушів А4 за хвилину, або 720 аркушів за годину (тобто 1 аркуш упродовж 5 с). Отримані аркуші можна додатково фарбувати у потрібний колір, використовуючи картриджі з відповідним барвником. Також попри інноваційний технологічний процес, це досить компактний пристрій, який можна встановити в офісах корпорацій та на підприємствах.

## Друк

Екологічні ініціативи Epson реалізовані у принтерах усіх сегментів. Інженерам компанії вдалося знизити енергоспоживання нового покоління друкарських пристроїв на 96 %. Викиди вуглекислого газу зменшено на 92 %, а кількість відходів під час утилізації витратних матеріалів — на 94 %.

Згідно з даними річної статистики Epson, за рахунок зекономлених ресурсів можна забезпечити електроенергією 500 тис. домогосподарств, зберегти 27 млн дерев і уникнути переробки 220 тис. тонн відходів.

У нових моделях БФП (багатофункціональних пристроїв) Epson WorkForce Pro WF-R5690DTWF і WF-C869RDTWFC замість картриджів використовуються чорнильні контейнери високої ємності. Один комплект чорнил, залежно від моделі, дає змогу надрукувати 75-84 тис. відбитків.

А собівартість друку на цих пристроях вдвічі менша, ніж під час друку на лазерних принтерах. Також збільшено продуктивність цієї серії пристроїв.

2017 року компанія Epson демонструє нове покоління економічних струменевих БФП для бізнесу з високими швидкістю друку і навантаженням — Epson WorkForce Enterprise.

Epson WorkForce Enterprise WF-C20590 — кольоровий офісний БФП формату А3+ зі швидкістю

друку до 100 стор./хв. Це оптимальне рішення з низьким енергоспоживанням коштує не більше лазерного копіювального апарату формату А3. Лінійка також включає пристрій Epson WorkForce Enterprise WF-C17590 зі швидкістю друку до 75 стор./хв. Обидва БФП оптимальні для офісного друку великих обсягів.

У новій лінійці пристроїв використовуються передові розробки компанії Epson: друкуюча голівка з автоматичною перевіркою стану сопел і компенсацією забитих сопел для запобігання утворенню смуг під час друку, а також спеціальна електростатична стрічка замість роликів для підтримки високої якості друку за високої швидкості.

Лінійну друкуючу голівку для струменевого друку, що забезпечує високі швидкість і якість, було розроблено на основі технології Epson, яку компанія вперше використала у промисловому обладнанні для друку етикеток. Друкуюча голівка завширшки лише 43 мм містить близько 33 500 сопел

## Epson першою 6 років тому випустила струменеві пристрої без картриджів, які у 25 разів вигідніші за картриджні аналоги

і підтримує друк краплями змінного розміру. Наймовірний рівень деталізації зображення не лише покращує якість друку, а й забезпечує швидкість та надійність пристрою за великих об'ємів друку.

Звичайно, Epson продовжує розвивати напрямок безкартриджних принтерів. Сьогодні такі пристрої у 25 разів вигідніші за картриджні аналоги. Залежно від моделі принтера або БФП, з одного комплекту чорнил можна надрукувати до 12 тис. сторінок, що значно скорочує витрати фінансів і часу на обслуговування пристрою.

Безкартриджні пристрої серії «Фабрика друку Epson» мають високу продуктивність, низьку вартість володіння, а їхні відбитки — низьку собівартість друку та високу якість. Ця серія здобула визнання й довіру у приватних та корпоративних користувачів Європи та України. Варто відзначити, що Epson стала першою компанією, яка 6 років тому випустила струменеві пристрої без картриджів. І це дає змогу компанії утримувати лідерські позиції в сегменті струменевого друку на ринку України.



## Лазерні проектори

Epson є лідером проекційного ринку в Україні та світі. У найновіших моделях використовується лазерне джерело світла, яке забезпечує безпрецедентну яскравість зображення. Одним з таких проекторів є топова модель Epson EB-L25000U — найяскравіший 3LCD-проектор у світі. Особливістю лазерних проекторів Epson є використання неорганічних матеріалів у джерелі світла, що забезпечує високу якість та сталість оптичних параметрів пристроїв. Останнє покоління матриць (D10) та лазерне джерело світла забезпечують можливість досягнути високого рівня контраст-

ності — до 250 0000:1. Проектори підтримують виведення зображення з роздільною здатністю 4K.

Нові проектори мають високий рівень захисту від пилу, бруду та агресивних зовнішніх умов: оптичний блок оснащено повністю герметичним корпусом, а зовнішній корпус проектора — металевим каркасом. Гарантія на такі проектори становить 5 років, або 20 тис. годин.

Крім високої надійності та якості зображення, лазерні проектори Epson також мають гнучкі можливості інсталяції: розміщення під будь-яким кутом (360°), включно з портретним режимом, підтримка змінної оптики, наявність оптичного зсуву лінз.

## Найближчим часом

Менше ніж за місяць партнери та українські споживачі зможуть випробувати останні розробки компанії Epson у сфері струменевого продуктивного друку для бізнесу та надяскравих лазерних проекторів на виставці Consumer Electronic Exhibition 2017.

**Запрошуємо на стенд Epson на CEE2017!**

# Садовий інструмент

Щоб підтримувати чистоту й порядок у саду, невеликому парку або задньому дворі приватного будинку, можна найняти садівника або зайнятися благоустроєм самостійно. Але в будь-якому разі знадобиться надійний та якісний інструмент, який впорається з найскладнішими завданнями. У портфоліо Fieldmann безліч різного інструменту та електрообладнання.



101



103



Протягом всього року садовий інструмент **Fieldmann** – запорука порядку і краси





05

**01 ЕЛЕКТРИЧНИЙ ПОДРІБНЮВАЧ FIELDMANN FZD5015-E**

**Код товару:** FZD5015-E  
Дбайливе ставлення до природи передбачає повторне використання ресурсів. Так після обрізки гілок на деревах найправильнішим буде переробити їх у тріски для подальшого використання в саду або для обігріву. Електричний подрібнювач FZD5015-E потужністю 2800 Вт отримав зубчастий циліндр, який здатний дробити гілки діаметром до 44 мм. Тут є автоматична подача, реверс і захист від перевантаження. Аби дотримуватися чистоти на робочому місці та зберігати тріски, передбачено 60-літровий контейнер.

**02 ОЧИСНИК ВИСОКОГО ТИСКУ FIELDMANN FDW201201-E**

**Код товару:** FDW201201-E  
Мийка високого тиску повинна бути в кожному домі. Вона впорається з найскладнішими забрудненнями. Очищення тераси, плитки, фасаду будинку і навіть автомобіля більше не будуть складним завданням. Ця модель потужністю 1200 Вт забезпечує максимальний тиск 90 барів. Пропускна здатність води за годину роботи – 330 л, а довжина шлангу складає 3 м. У комплект поставки входить стандартна форсунка для регулювання ширини струменя, а додаткова турбо-форсунка допоможе впоратися з найбруднішими поверхнями.

**03 ГРЯЗЬОВИЙ НАСОС FIELDMANN FVC2003-EK**

**Код товару:** FVC2003-EK  
Для очищення води в польових умовах необхідний грязьовий насос. FVC2003 EK з електродвигуном на 500 Вт може перекачувати до 7500 л рідини на годину. Максимальна глибина установки – 5 м, а довжина кабелю живлення – 10 м. Розмір твердих частинок не повинен перевищувати 25 мм. Автоматичну роботу, у тому числі й вимикання при падінні рівня, забезпечує поплавковий перемикач. До насоса можна під'єднати 1" і 2" шланги або 1" різьбове з'єднання.

**04 ЕЛЕКТРИЧНИЙ ПИЛОСОС FIELDMANN FZF 4010-E**

**Код товару:** FZF 4010-E  
Прибирати сад стане легко із садовим пилососом Fieldmann. Мотор потужністю 2600 Вт впорається з різними об'єктами, а можливість точно регулювати силу всмоктування сприятиме фільтруванню листя від гравію та інших небажаних елементів. Для тривалої роботи знадобляться вбудовані кільцятка та плечовий ремінь, який входить у комплектацію. Разом із всмоктуванням Fieldmann FZF 4010-E підтримує і видув. Десятикратне зниження обсягу втягнутого матеріалу забезпечує вбудована дробарка. Подрібнений матеріал також можна використовувати як компост.

**05 БАГАТОЦІЛЬОВА ДРАБИНА FIELDMANN FZZ4007**

**Код товару:** FZZ4007  
Ця універсальна драбина з артикулярною системою дуже популярна серед ремонтників, майстрів і власників будинків. Її можна використовувати у трьох положеннях: як драбину довжиною до 3,6 м, робочий поміст висотою 98 см або коротку драбину висотою 174 см. Максимальне допустиме навантаження – 150 кг, а вага сходів всього 11 кг. Використовувати їх, як і зберігати, просто та зручно.

02



04





106

З надійними помічниками від **Fieldmann**  
дійсно радісно працювати в саду

107



108





10



**09 АКУМУЛЯТОРНІ  
НОЖИЦІ FIELDMANN  
FZN4000-A**

**Код товару:** FZN4000-A  
Бездротовий тример розроблено для стрижки чагарників і трави. У комплект входить дві пари. Роботу забезпечує універсальний акумулятор, якого вистачить на 30 хвилин роботи. Для його повного заряду потрібно чотири години.

**10 ЕЛЕКТРИЧНІ НОЖИЦІ  
FIELDMANN FZN2001 E**

**Код товару:** FZN2001 E  
Ручний електричний кущоріз оснащено мотором на 500 Вт і лезом довжиною 46 см. Ця модель призначена для зрізу гілок діаметром до 16 мм і важить всього 2,75 кг, тому з нею легко обробити велику ділянку кущів. Безпеку гарантує гальмо і подвійне реле, яке запобігає випадковому запуску мотора.

**11 ЛАНЦЮГОВА ПИЛКА  
FIELDMANN FZP 2000-E**

**Код товару:** FZP 2000-E  
Електропила потужністю 1800 Вт оснащена 14-дюймовою пильною шиною. Вага пристрою становить 5 кг, а для роботи з пилкою знадобиться розетка 220 В. Безпечне використання забезпечує запобіжна муфта, яка зупиняє ланцюг при відпусканні пускового перемикача.

**12 БЕНЗИНОВА ПИЛКА  
FIELDMANN FZP4516-B**

**Код товару:** FZP4516-B  
Для заготовки великої кількості дров необхідна потужна ланцюгова пила. Ця бензопила отримала двигун об'ємом 45 см<sup>3</sup> і 16-дюймову пильну шину. Ланцюг змащується за рахунок масляного насоса, а для запуску пилки з холодним двигуном використовується система запалювання C.D.I. Безпечну експлуатацію забезпечує запобіжне гальмо, а для обслуговування бензопили до комплектації також входить контейнер для замісу паливної суміші та запасна свічка запалювання.

11



**06 НАБІР САДОВОГО  
ІНСТРУМЕНТУ  
FIELDMANN FZNR1101**

**Код товару:** FZNR1101  
Складається з п'яти інструментів. Основний матеріал — пластмаса з міцних поліамідних волокон, яка витримує високу температуру і забезпечує довгий термін служби.

**07 НОЖИЦІ FIELDMANN  
FZNR1020 ДЛЯ ГІЛОК  
ТЕЛЕСКОПІЧНІ**

**Код товару:** FZNR1020  
Для підрізання рослин підходять як електричні, так і телескопічні ножиці. У цій моделі регулюється довжина, а мала вага за рахунок використання алюмінію в конструкції та прогумовані ручки роблять роботу з інструментом ще комфортнішою. Максимальна товщина гілок під зріз — 30 мм.

**08 СЕКАТОР FIELDMANN  
FZNR1004**

**Код товару:** FZNR1004  
Якщо для невеликих дерев і великих чагарників краще використовувати щось «важке», то для квітів і дрібної порослі підійдуть ці ножиці для гілок. Сталеві леза доповнено алюмінієвими ручками, а максимальна товщина гілок, які зможуть розрізати ці ножиці — 15 мм.

12



09



# Садові меблі

Виїжджаючи з міста на природу, хочеться добре і комфортно відпочити на свіжому повітрі. Для цього знадобляться якісні й зручні меблі, які можна поставити у дворі та насолоджуватися природою. У Fieldmann для цього є широкий асортимент меблів та аксесуарів до неї.



## НАЙКРАЩЕ

для заміського  
будинку



| 01



| 02





103



**01 КОМПЛЕКТ МЕБЛІВ FIELDMANN BELLA FDZN4018**

**Код товару:** FDZN4018  
Цей набір для балкона чи саду складається з двох стільців та столу, які виготовлено з тропічної акації. Вона стійка до несприятливих впливів погоди і може зберегтися цілий сезон на відкритому повітрі. Конструкція меблів – складна. Для захисту від випадкового складання є запобіжник. Хоча столик передбачає установку біля стіни, його можна розташувати й окремо, а стільці отримали комфортабельну форму. Для зручності можна використовувати додаткові водостійкі подушки двох кольорів – зеленого і кремового. Вони продаються окремо.

**Комплектація:**

два стільці, стіл

**Матеріал** тропічна акація

**Вага** 11,63 кг

**Розміри:** стіл – 73×60×60 см, стілець – 78×55×38 см



104

**02 КРИСЛО FIELDMANN FDZN4001**

**Код товару:** FDZN4001  
Комплект складається з двох відкидних крісел ергономічної форми, виготовлених з тропічної акації. Цей матеріал відмінно витримує вологість, завдяки чому меблі можна використовувати як усередині, так і зовні приміщень. Конструкція передбачає п'ять положень нахилу спинки, які регулюються підлокітниками. Для комфортного відпочинку можна окремо докупити подушки трьох кольорів: зелену, білу, кремову.

**Комплектація** два крісла

**Матеріал** тропічна акація

**Розміри** 108×71×56 см

**03 ЛАВКА FIELDMANN FDZN4013**

**Код товару:** FDZN4013

Лавка виготовлена з тропічної акації і розрахована на двох людей. Додатковий комфорт забезпечують підлокітники і можливість підібрати водонепроникні подушки зеленого або кремового кольору. Обираючи лавку для замського будинку, варто звернути увагу і на стіл, за яким можна перекусити, пограти в настільні ігри або зайнятися рукоділлям.

**Комплектація** лавка

**Матеріал** тропічна акація

**Розміри** 85×122×57 см

**04 СТИЛ FIELDMANN FDZN4002**

**Код товару:** FDZN4002

Прямокутний стіл розміром 150×90 см відмінно поєднується з лавкою або декількома кріслами. По середині столу передбачено стандартний отвір для установки парасольки від сонця. Матеріал столу – тропічна акація, яка не боїться поганих кліматичних умов.

**Комплектація** стіл

**Матеріал** тропічна акація

**Розміри** 75×150×90 см

**05 РОЗКЛАДНИЙ СТИЛ FIELDMANN FDZN4004**

**Код товару:** FDZN4004

Для великої компанії людей найкращим вибором стане розкладний стіл, який у звичайному положенні не займе багато місця, а в розкладеному на неї можна буде посадити всіх гостей. Максимальна довжина – 200 см, при стандартних розмірах – 150×90 см. Для встановлення парасольки від сонця передбачено отвір по центру. Матеріал столу, як і моделі FDZN4002, – тропічна акація.

**Комплектація:** стіл

**Матеріал** тропічна акація

**Розміри** 75×150-200×90 см

105



# Глобальне оновлення

Хероx анонсувала 29 нових пристроїв — це найбільше за всю 110-річну історію компанії.



Хероx, якій ІТ-індустрія зобов'язана появою безлічі нових концепцій, продовжує шлях інновацій та проводить найбільше оновлення модельного ряду за всю 110-річну історію компанії. Мета такого глобального оновлення — відповідь на вимоги сучасного бізнесу, який переживає цифрову трансформацію, тобто поступовий перехід від взаємодії «людина — людина» до «людина — цифрове середовище». Почалося це з появою комп'ютерів, і сьогодні стає все більш затребуваним у зв'язку

з розвитком мобільних технологій і появою третьої платформи, сформованої на стику хмарних і мобільних технологій, великих даних і соціальних мереж. За прогнозами багатьох аналітиків, до 2020 року майже всі стратегічні інвестиції підприємств у ІТ будуть так чи інакше пов'язані з третьою платформою.

## **Цифрова трансформація бізнесу разом з Хероx**

Всього Хероx анонсувала 29 нових пристроїв — принтерів і МФУ, кольо-

рових і монохромних, форматів А3 і А4. Вони об'єднуються в дві лінійки: серію VersaLink (19 принтерів і МФУ), призначену для сегмента SOHO і розподілених офісів; 10 МФУ формату А3 серії AltaLink, націленої на великі офіси і друк великого обсягу документів. Таке різноманіття дає можливість замовникам обрати оптимальний за вартістю володіння і функціоналом продукт залежно від інфраструктури, завдань, потреб, застосунків і користувачів.

Об'єднуючим моментом для всіх пристроїв є оновлена платформа





Xerox ConnectKey. Вона побудована на п'яти ключових елементах:

- однаковий інтуїтивний інтерфейс;
- робота з мобільними технологіями;
- спільна робота через хмарні сервіси;
- сучасний рівень безпеки;
- безпрецедентний рівень кастомізації.

### Однаковий інтуїтивний інтерфейс

На всіх 29 пристроях практично однаковий інтерфейс, який відрізняється тільки розмірами сенсорної панелі управління. Завдяки цьому замовник, купуючи обладнання під різні завдання, не стикається з проблемою багаторазового навчання користувачів, і підвищує свою ефективність і продуктивність.

Оновлений інтерфейс має мінімальну кількість додаткових дій. Меню основних дій на платформі Xerox ConnectKey передбачено на одному екрані, а додаткові настройки виконуються у списку, що випадає або «повзунками» прямо в рядку. Практично немає переходів на додаткові сторінки і вкладки, робота стає інтуїтивною і швидкою.

Інтерфейс пристроїв Xerox ConnectKey гнучко налаштовується. Можна додавати, переміщати і видаляти іконки доступних застосунків одним дотиком, як на мобільних пристроях. Так кожен користувач може адаптувати



інтерфейс до своїх завдань і налаштувати спрощений доступ до найбільш затребуваних функцій.

### Робота з мобільними технологіями

Користувачі стали мобільнішими, а сучасні смартфони та планшети вирішують великий спектр завдань. Тому нова платформа «заточена» на роботу з мобільними пристроями. Функція друку реалізована за допомогою технологій Apple AirPrint, Google CloudPrint і Mopria, а також плагіна Xerox Print Service для ОС Android.

### Спільна робота через хмарні сервіси

Зберігання великих обсягів документації – не найсильніша сторона пристроїв BYO (bring-your-own). Тому при оновленні платформи Xerox ConnectKey особлива увага приділялася функції взаємодії безпосередньо з хмарними сервісами. Документи, оцифровані на принтерах і БФП VersaLink і AltaLink, можна одним дотиком передати в хмарні сховища, такі як Dropbox, Office 365 і OneDrive, Google Drive, Box. До того ж новинки можуть роздруковувати файли із хмари, причому не тільки зображення або файли у форматі PDF, а й документи Microsoft Office.

### Сучасний рівень безпеки

Для контролю за доступом до МФУ використовується безкоштовний функціонал Xerox Standard Accounting. Його можна налаштувати так, щоб пристроєм могли користуватися тільки авторизовані співро-

бітники офісу, обліковий запис яких додано до відповідного переліку. Звичайно, обмежити можна і використання кольорового друку так само, як і копіювання, сканування, факсу тощо.

Також опціонально за допомогою ПЗ Xerox Print Management Suite або YSoft SafeQ можна організувати ідентифікацію користувача за допомогою магнітної картки доступу до прохідної або електронного замка дверей.

Додатково друковані пристрої постачають із вже встановленими рішеннями для багаторівневого захисту системних файлів і даних, розроблених у співпраці Xerox з галузевими лідерами в області захисту даних McAfee і Cisco.

### Безпрецедентний рівень кастомізації

Адаптувати функціонал МФУ до робочого середовища можна завдяки галереї застосунків Xerox App Gallery. Подібно до добре відомих платформ Google Play або Apple AppStore, цей сервіс має магазин застосунків для вирішення додаткових завдань компанії або окремих співробітників.

Платформа для принтерів і багатофункціональних пристроїв Xerox є повноцінною операційною системою. Якщо потрібну програму ще не створено, її зможуть розробити партнери Xerox з урахуванням індивідуальних потреб замовника. Наприклад, можна автоматизувати швидку потокову обробку медичних карт, договорів купівлі-продажу нерухомості або рахунків-фактур.





# Експрес-уроки української.

Погоджено та надруковано за матеріалами Авраменко О. 100 експрес-уроків української. — Київ.: #книголав, 2016

## БАЖАЮЧИЙ ЧИ ОХОЧИЙ?

Інколи можна почути висловлювання на кшталт: «Усі бажуючі можуть узяти участь у конференції». Проте форми активного дієприкметника не властиві українській мові, а тому треба добрати способу, щоб їх уникнути. Як це зробити?

Можна вдатися до описової конструкції: «Усі, хто бажують, можуть узяти участь у конференції». Або можна підшукати відповідний прикметник, приміром, *охочий*: «Усі охочі можуть узяти участь у конференції». За аналогією слова *відстаючий, захоплюючий, знаючий, подорожуючий* варто замінити на *відсталий, захопливий, тямущий, подорожній* відповідно.

Словами-замінниками, окрім прикметників, можуть бути й іменники: замість *нападаючий* — *нападник*, замість *відпочиваючий* — *відпочивальник*, замість *працюючий* — *працівник* тощо.



## ЧИ БОЛІЄМО МИ ЗА «ДИНАМО»?

Ні, не *боліємо*, адже дієслово *боліти* означає українською мовою «відчувати біль або жаль чи скорботу». Боліти може серце від поразки улюбленої команди. Проте коли мають на увазі не самий біль, а перебіг хвороби, тоді вживають дієслово *хворіти*: «Минулого місяця я хворів».

А от за спортивну команду ми не *боліємо*, а *вболіваємо*. Це слово й означає співчувати комусь, журитися за когось, брати чиєсь горе близько до серця. Фанатів же, які вболівають за улюблений футбольний клуб, правильно називати не *болільниками* (від «боліти»), а *вболівальниками* (від «вболівати»).

## ВІДНОШЕННЯ ЧИ СТОСУНКИ?

Відповідно до російського слова *отношения* часто надуживають слово *відношення*, забуваючи про інші, точніші, природніші слова *стосунки, взаємини, зв'язки*. Тож правильно говорити не «У нас гарні *відношення*», а «У нас гарні *стосунки/взаємини*». Варто уникати й слова *відносно* та недоладного вислову *по відношенню*: «Відносно цього не може бути двох думок». Краще замінити їх на *стосовно, щодо, про*. Наприклад, «Додаткову інформацію *щодо* заходу ви можете знайти на нашому сайті» або «інформацію *про* захід», «інформацію *стосовно* заходу».





# Закріплення вивченого

## ДРУЖНИЙ І ДРУЖНІЙ

Через звукову подібність слів *дружний* і *дружній* їх часто плутають і ставлять не там, де слід: «Дружніми зусиллями ми досягли найкращих результатів»; «Передай колегам мій *дружний* привіт». *Дружний* — це «одностайний, той, що має спільні інтереси з іншими». Тоді як слово *дружній* означає «приятний, народжений дружбою». Отож, у двох перших фразах треба було сказати: «*дружними* зусиллями досягли», «*дружній* привіт».



1 + 1 = 2

## ДОРІВНЮВАТИ ЧИ РІВНЯТИСЯ

Іноколи помилково кажуть «Два та один *рівняється* трьом», забуваючи, що дієслово *рівнятись* має в українській мові інше значення, ніж те, що йому в цій фразі надають. *Рівнятись* означає «уподібнюватися, триматися одної лінії в ряді»: *рівнятися до батька*, «*Рівняйся на правофлангового!*» (військова команда). Дієслово *дорівнювати* означає «бути рівнозначним, становити щось»: «Дія *дорівнює* протидії» (фізичне явище). Отож, у наведеній помилковій фразі треба було написати: «Один та два *дорівнює* трьом».

## ДОВЖИНОЮ, ШИРИНОЮ, ВИСОТОЮ ТОЩО

«Кімната була *довжиною* вісім метрів, *шириною* чотири й *висотою* три метри» — часто такі неукраїнські вислови не лише чуємо під час розмови, а й читаємо у статтях. Їх не знає українська народна мова, не знала їх і наша класика. Замість них вживали інші слова: *завдовжки*, *завширшки*, *заввишки*.

Це стосується й російських висловів *длиной*, *в длину*, *шириной*, *в ширину*, *высотой*, *глубиной*, *величиной*, *толщиной*. Для них маємо такі українські відповідники: *завдовжки*, *завширшки*, *заввишки*, *завглибшки*, *завбільшки*, *завтовшки*, *завгрубшки*, яких і слід додержуватися в писемній та усній мові.

Російський вислів *на расстоянии* можна передавати українським словом *завдальшки* або висловами *на віддалі* (віддаленні) та *на відстані*.





# Мово рідна, слово рідне

«Яке прекрасне рідне слово!  
Воно — не світ, а всі світи»  
Володимир Сосюра

Кажуть суржиком	Вживаємо українську	Кажуть суржиком	Вживаємо українську
арбуз	кавун	відмінити	скасувати
бігло ознайомитись	побіжно ознайомитися	відноситися	ставитися
бігло читати	швидко читати	відправна точка	початок
біжучий рік	поточний рік	відчислення	відрахування
бабочка	метелик	відчитатися	прозвітувати
багато чисельний, багаточисленний	численний	вішалка	вішак
балувати	розпещувати	варежка	рукавичка
банкрот	банкрот	вдруг	раптом, раптово
бастувати	страйкувати	ведучий	провідний (спеціаліст, інститут, роль)
без надобності	без потреби	венгерський	угорський
безвихідне становище	безпорадне становище, безвихідь	вечером	ввечері
безналічний	безготівковий	взамін	замість
безопасний	безпечний	взятки	хабарі
безперервно	безперервно	виводи	висновки
безпрецедентний	безпрецедентний	виключатель	вимикач
безчисленні	незліченні	виключення	виняток
бельйо	білизна	вилка	виделка
бесстрочний	безстроковий	винімати	виймати
битком набитий	вщерть наповнений, переповнений	виносливий	витривалий
блінчик	млинець	винуватий	винний
благополучний	щасливий	вип'ялити очі	витріщити (вирячити, вилупити) очі
благополуччя	щастя, добробут, гаразд	Виписка, видержка	витяг (з протоколу)
блюдечко	тарілочка	висказуватися	висловлюватися
бодрий	бадьорий	вичеркнути	викреслити
болтавня	балаканина	вияснити	з'ясувати
болтати язиком	теревенити, молоти язиком, плести	вкругову	навколо, по колу
больниця	лікарня	вмісті	разом, гуртом
больничний	лікарняний, листок непрацездатності	вмішуватися	втручатися
брачний	шлюбний	внештатний	позаштатний
брильянт	діамант	возраст	вік
брюки	штани	волни	хвилі
бувчий	колишній	волокита	тяганина
бувчий у користуванні	уживаний	воплощати	втілювати
будто	наче, мов, ніби, немов	вор	зłodій, крадій
булавка	шпилька	воротник	комір
бумага, на бумазі	папір, на папері	воспитувати	виховувати
буси	намисто, коралі	впереді	попереду
в його честь	на його честь	враждувати	ворогувати
в кінці кінців	зрештою, врешті-решт, кінець кінцем	вредний	шкідливий
в остаточному рахунку	у кінцевому підсумку	вроді	як, ніби, на зразок
в певній мірі, в деякій мірі	до певної міри, певною мірою, до деякої міри, деякою мірою	всігда	завжди
в повній мірі	повною мірою	вселенна	всесвіт
від часу до часу	час від часу	втикати	устромяти
відзвив	відгук	втрапив свідомість	знепритомнів, зомлів (вмлів)
відкривати (двері, магазин)	відчиняти	гвоздь	цвях
відложити	відкласти	главний	головний
		глазний	очний
		глиба	брила



# CANDY

## Зустрічайте

# Bianca

Candy вірить в smart-інновації, які дійсно мають вплив на потреби людей та призначені, аби полегшити повсякденне життя. Ми віримо в інновації, що відкидають елітарність, стаючи доступними для будь-кого.

Bianca є ідеальним синтезом таких критеріїв. Адже це найінтелектуальніша і водночас інтуїтивно проста у використанні пральна машина.

### **Bianca пропонує:**

- Понад 700 комбінацій прання.
- Просте та ергономічне управління завдяки дисплею Smart Ring.
- Найкращі результати прання будь-якого типу тканини всього за 59 хвилин.
- Уперше ви зможете спілкуватися з вашою пральною машиною через смартфон. Голосове управління Talking Bianca допомагає спілкуватися з Bianca, отримувати поради та вирішувати ваші пральні проблеми.
- Завдяки додатку Candy simply-Fi пральна машина Bianca завжди залишається на зв'язку з вами будь-де і будь-коли.
- 10 років гарантії на електронні частини.

**BIANCA – НОВА МОДЕЛЬ ІНТУЇТИВНОГО ПРАННЯ**









# Сервісний центр техніки Apple

Післягарантійний ремонт iPhone, iPad,  
ноутбуків та комп'ютерів Mac  
від 249 грн

**ПОДАТИ ЗАЯВКУ**  
на [ierc.com.ua](http://ierc.com.ua)

---

Безкоштовна  
діагностика

Безкоштовна  
доставка в обидва  
боки

Від офіційного  
дистриб'ютора

# Іграшкові бренди зі ВСЬОГО СВІТУ тепер в ERC



## AVENT

Продукція для дітей під торговою маркою Avent випускається з 1984 року і належить підрозділу Philips Consumer Lifestyle англійської компанії Philips. Діяльність бренда спрямована на виробництво широкого асортименту приладдя для годування дітей раннього віку.



## BAYBY

Девіз бренда – висока якість і абсолютна безпека, бути завжди під рукою і готовність дати все, що потрібно дитині для її початкового розвитку. Місія – заслужити вашу довіру і стати улюбленою частиною життя вашої дитини і вас, її батьків.



## BECKS PLASTILIN

Марка була заснована 1968 року Германом Беком у Німеччині та швидко очолила ринок пластиліну завдяки високій якості продукту та інноваційним технологіям. Наразі Becks Plastilin – виробник номер один у Німеччині. Пластилін від Becks Plastilin не висихає протягом кількох років, залишаючись гнучким, відмінно підходить не тільки для ігор, але й для моделювання. Не містить консервантів, формальдегіду і глютену, абсолютно безпечний, не токсичний.



## FISCHERTECHNIK

Це унікальні механічні та електронні навчальні конструктори, створені знаменитим німецьким вченим – професором Артуром Фішером. Їх особливість у тому, що, поєднуючи елементи з різних наборів, можна створювати будь-які механізми. Продукція поділяється на серії і рівні складності: Junior, Basic, Advanced, Profi і Robotics. Родзинка асортименту – 3D-принтер, який запропоновано під девізом: «Збери, підключи і друкуй!»



## FISCHERTIP

fischer TIP – набори кольорових паличок-типсів з картопляного крохмалю, пофарбованого харчовими барвниками. На вигляд і дотик вони схожі на солодкі кукурудзяні палички. Продукція fischer TIP абсолютно безпечна для дітей, нешкідлива і на 100% піддається біологічному розкладанню. З типсів можна ліпити об'ємні фігурки, створювати малюнки та аплікації на папері.



## GALILEO

Девізом компанії є вислів Галілео Галілея: «Будь-яку істину зрозуміти легко, якщо її вже відкрили; головне якраз у тому, щоб її відкрити». Натхненні духом Галілея підприємці-засновники компанії вигадали Strollcycle – трансформер, що поєднує найкраще від дитячої коляски та триколісного велосипеда.



## GOKI

Gollnest & Kiesel займає провідні позиції у виробництві дерев'яних іграшок в Європі, а також є найбільшим виробником іграшок на півночі Німеччини. Минулого століття два поважні європейці Герхард Гольнест (Gollnest) та Фрітц-Рюдігер Кейзел (Kiesel) вирішили розфарбувати світ, створивши німецький бренд іграшок goki, який став одним з найвідоміших у світі. Його офіційне промо: «Бренд розвиває дитячу уяву і креативність та надає дітям іграшки для рук, думок і душ».



## HEIMESS

Бренд було створено Gollnest & Kiesel 1954 року. За цей час він став лідером в Європі серед виробників іграшок в цьому сегменті. HEIMESS – іграшки для дітей від народження до 2 років. Виготовлені з масиву дерева, розвивають основні органи чуття, дрібну моторику і координацію рухів. Кожна іграшка марки проходить тестування в спеціальній лабораторії.





### LIGHT STAX

Конструктор LIGHT STAX приносить світло в світ конструкторів, таких як LEGO. У кожен кубик вбудовано потужний світлодіод, кубики підживлюються від бази-акумулятора, яка одночасно може заряджати сотні елементів. Усі кубики мають три режими підсвічування: безперервне освітлення, мерехтіння і режим розгоряння-загасання.



### MAGPLAYER

Це магнітний конструктор нового покоління. Складається з деталей різних кольорів, розмірів і геометричних форм: трикутників, квадратів, ромбів тощо. Спосіб кріплення дуже простий – усередині пластикових контурів фігури розміщені магніти, завдяки яким деталі під будь-яким кутом притягуються один до одного.



### NATTOU

Іграшка зростає разом з дитиною!

Починаючи з 1988 року бельгійська компанія Nattou створює м'які іграшки і аксесуари для малюків. Усі товари Nattou виконано в декількох колекціях: Alex & Bibou, Charlotte & Rose, Gaston & Cyril, Jack, Jules & Nestor, Max, Noa & Tom, Nina, Jade & Lili. Асортимент включає м'які іграшки, розвиваючі килимки, манежі, брязкальця, мобіли та крісла-качалки.



### NIC

Виробництво традиційної дерев'яної іграшки під брендом nic базується в південній Німеччині. Уже понад 20 років nic розробляє та виготовляє дерев'яні іграшки з бука й клена. Продукція марки надихає і розвиває дітей різного віку: від малюків до школярів. Мета компанії – відволікти дітей від віртуального світу і захопити світом казки і фантазії.



### ORIBEL

Бренд був створений з вірою в те, що креативні ідеї можуть вдало поєднуватися з естетично привабливим дизайном. Ми можемо перекопати в цьому завдяки виробам марки, а саме стільчику для годування, розвиваючим центрам для малюків та декільком типам іграшок.



### PLAYMAGS

Це унікальні будівельні блоки, які з'єднуються один з одним за допомогою магнітів. Діти в ігровій формі вивчатимуть геометричні фігури, симетрію, архітектуру і основні математичні поняття. З деталями конструктора можна будувати замки, створювати вітражі й змішувати кольори. В асортименті 14 наборів і додаткові аксесуари до них. Складаються з різної кількості деталей за розміром і формою.



### SMART KOALA

Smart Koala – українська інноваційна методика навчання іноземним мовам. У стартовий набір Smart Koala, який синхронно навчає дітей трьома мовами, входить «Розумна Ручка» та перша розумна книга «Koala Пізнавала 200 Перших Слів». За допомогою кодів, що нанесені на сторінки, інформація книги відтворюється людськими голосами, достатньо навести ручку на текст чи малюнок. «Розумну Ручку» можна наразі обрати із двох варіантів моделей: Каспер або Робот.



### VERES

Український виробник меблів, текстилю, а віднедавна й одягу для новонароджених, ось уже протягом двох десятиліть дбає про своїх маленьких клієнтів. Турбота про малюків – головний пріоритет компанії.



### WONDERWORLD

Бренд було засновано 1985 року в Таїланді, коли все почалося з невеликої майстерні та 6 осіб. Наразі ж це велика компанія зі штатом понад 500 працівників, відома майже на весь світ. Іграшки тут створюють вручну, з великою повагою і вкладаючи душу в кожен виріб. Компанія дуже відповідальна і орієнтована на збереження довкілля. Її девіз: «Чим більше іграшок ми виробляємо, тим більше дерев висаджуємо». Асортиментна лінійка бренду складається з восьми основних серій: Trix Track, Blocks, Color from Nature, Miniworld, Fun Safari, Basic Learning, Role Play, Kids Furniture.